



Tietokonetomografiatutkimus (TT-tutkimus) Suomen Kennelliiton terveystutkimuksissa (kyynärnivelen ED tai olkanivelen OC)

Koira voi saada kyynär- tai olkanivellausunnon TT-tutkimuksen perusteella joko röntgenlausuntoa tarkentavana tai ensisijaisena lausuntona. Koiran aiempi röntgentulos voi muuttua TT-tutkimuksen perusteella. TT-tutkimuksen jälkeen koiralle ei enää anneta lausuntoa röntgenkuvista eikä lausunnosta voi valittaa. Lausunto on maksullinen.

Kuvauksen käytännön toteutus:

Koiran tunnistusmerkintä on tarkastettava ja merkintä tarkastuksesta on lisättävä läheteeseen.

Tutkimus nimetään koiran rekisterinumerolla.

Kuvaus on tehtävä näiden ohjeiden mukaisesti tai vähintään vastaavalla tarkkuudella.

Tutkimus tehdään riittävän syvässä sedaatioissa tai anestesiassa niin, että koira pysyy tutkimuksen ajan täysin paikallaan.

Kyynärnivelen TT-kuvaus:

-Asettelu

- koira on selällään (tai kyljellään), mahdollisimmin suorassa ja symmetrisesti
- eturaajat teipataan ja vedetään eteenpäin symmetrisesti
- kyynärniveliä kulma vähintään 90 astetta
- kuvattava kohde mahdollisimman keskelle FOViä

-Kuvausprotokolla

- kyynärnivelen kuvausalue noin olkaluun diafyysin distaaliosasta kyynärluun diafyysin proksimaaliosaan
- kuvausarvot kuvattaman eläimen koosta riippuen: kuvausjännite 100-120kV, kuvausvirta 500-650mA
- leikepaksuus 0,625mm, leikeväli 0,312mm (korkeintaan 0,625mm), kuvausmatriksi 512*512
- Kuvausalgoritmina ainakin luualgoritmi

Olkanivelen TT-kuvaus:

-Asettelu

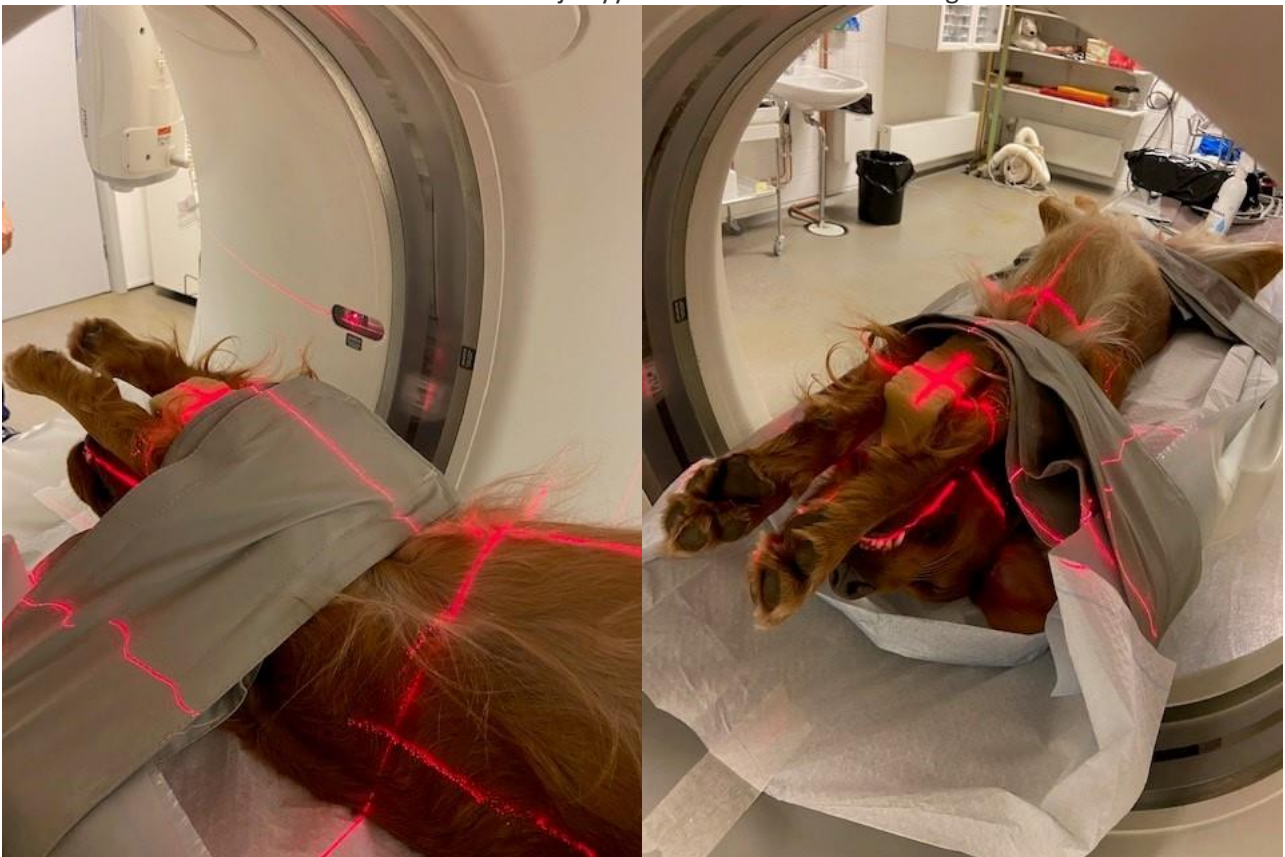
- koira on selällään (tai kyljellään), mahdollisimmin suorassa
- eturaajat teipataan ja vedetään eteenpäin symmetrisesti
- olkanivelen kulma noin 140 astetta
- kuvattava kohde mahdollisimman keskelle FOViä



-Kuvausprotokolla

- olkanivelen kuvausalue noin lapaluun kaulasta olkaluun diafyysin proksimaaliosaan
- kuvausarvot kuvattaman eläimen koosta riippuen: kuvausjännite 100-120kV, kuvausvirta 500-650mA
- leikepaksuus 0,625mm, leikeväli 0,312mm (korkeintaan 0,625mm), kuvausmatriksi 512*512
- Kuvausalgoritmina ainakin luualgoritmi

-Esimerkkikuva koiran asettelusta olkaniveliin ja kyynäriiveliin tietokonetomografiakuvauksessa



Koiran omistaja tilaa Omakoirasta lähetteen ja eläinlääkäri täydentää sähköiseen läheteeseen kuvauksen tiedot. Kuvat lähetetään Kennelliittoon käyttäen ilmaista sähköpostiohjelmaa WeTransfer (www.wetransfer.com) tai CD-levyllä/USB-muistitikulla DICOM-muodossa.

Kuvat lähetetään osoitteeseen [terveystulokset\(at\)kennelliitto.fi](mailto:terveystulokset(at)kennelliitto.fi) tai postitse:

Suomen Kennelliitto c/o Showlink Oy
Röntgentutkimukset
PL 20
79010 Leppävirta