



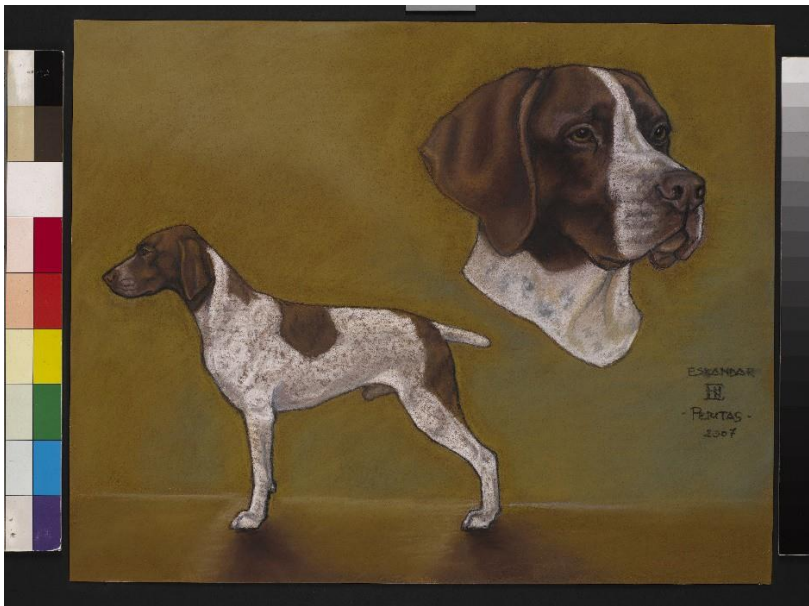
Ryhmä: 7

FCI:n numero: 134
Hyväksytty: FCI 11.8.2022
Kennelliitto 18.10.2022

Suomen Kennelliitto-
Finska Kennelklubben ry

RANSKANSEISOJA, PYRENELÄISTYYPPI 1/3 **(BRAQUE FRANCAIS, TYPE PYRENEES)**

Alkuperämaa: Ranska



Pohjoismainen Kennelunioni
Dansk Kennel Klub
Hundarektarfélag Íslands
Norsk Kennel Klub
Suomen Kennelliitto – Finska Kennelklubben
Svenska Kennelklubben



RANSKANSEISOJA, PYRENELÄISTYYPPI 2/3

KÄYTTÖTARKOITUS: Seisova lintukoira

FCI:N LUOKITUS: Ryhmä 7 kanakoirat
Alaryhmä 1.1 mannermaiset kanakoirat
Käyttökoetulos vaaditaan

Pyreneläistyyppisessä ranskanseisojassa on samat ominaispiirteet kuin gascognetyyppisessä, joskin mittasuhteet ovat pienemmässä mittakaavassa ja rakenne kevyempi. Piirteet eroavat vain seuraavissa kohdissa:

YLEISVAIKUTELMA: Vahvarakenteinen olematta raskas; riittävän lihaksikas. Nahka on tiiviimpi kuin gascognetyyppisellä.

PÄÄ

Kirsu: Kastanjanruskea, sieraimet ovat avoimet.

Huulet: Eivät yhtä riippuvat ja huulilinja ei yhtä kaareva kuin gascognetyyppisellä.

Korvat: Silmien tason yläpuolelle kiinnittyneet, vain hieman laskostuneet. Korvan kärki ulottuu korkeintaan 2 cm:n päähän kirsusta.

KAULA: Vain hieman tai ei lainkaan löysää kaulanahkaa.

RUNKO

Alalinja ja vatsa: Vatsalinja ei ole yhtä laskeutunut kuin gascognetyyppisellä.

HÄNTÄ: Ohut; voi olla typistetty tai luonnostaan lyhyt. (Huom. Suomessa typistyskielto.)

RAAJAT

ETURAAJAT:

Yleisvaikutelma: Eturaajat ovat kevytrakenteisemmat kuin gascognetyyppisellä.

Lavat: Lihaksikkaat ja kohtalaisen viistot.

Etukäpälät: Tiiviit.

TAKARAAJAT:

Takakäpälät: Tiiviit.

KARVAPEITE

Karva: Ohuempaa ja lyhyempää kuin gascognetyyppisellä.

KOKO

Säkäkorkeus: Urokset **51** – 58 cm

Nartut **49** – 56 cm.

RANSKANSEISOJA, PYRENELÄISTYYPPI 3/3

VIRHEET: Kaikki poikkeamat edellä mainituista kohdista luetaan virheiksi suhteutettuna virheen vakavuuteen ja sen vaikutukseen koiran terveyteen ja hyvinvointiin.

- liian raskas tai erittäin kevyt rakenne
- liian riippuvat tai liian niukat huulet
- pyöreät silmät liioitelluista kulma- ja poskikaarista johtuen
- silmien tasolle kiinnittyneet tai liian pitkät korvat (ulottuvat kirsuun asti)
- vinttikoiramaisesti kuroutunut vatsaviiva
- hajavarpaiset käpälät

HYLKÄÄVÄT VIRHEET:

- vihaisuus tai liiallinen arkuus
- selvästi epänormaali rakenne tai käyttäytyminen
- halkinainen kirsu tai selvästi puuttuva kirsun pigmentti
- sisä- tai ulkokierteiset silmäluomet (entropium tai ektropium), osittainen pigmentin puuttuminen silmäluomista
- hännättömyys
- yhteen kasvaneet, ylimääräiset tai puuttuvat varpaat

HUOM. Uroksilla tulee olla kaksi normaalista kehittynyttä kivistä täysin laskeutuneina kivespussiin.

Jalostukseen tulee käyttää vain toiminnallisesti ja kliinisesti terveitä, rakenteeltaan rodunomaisia koiria.