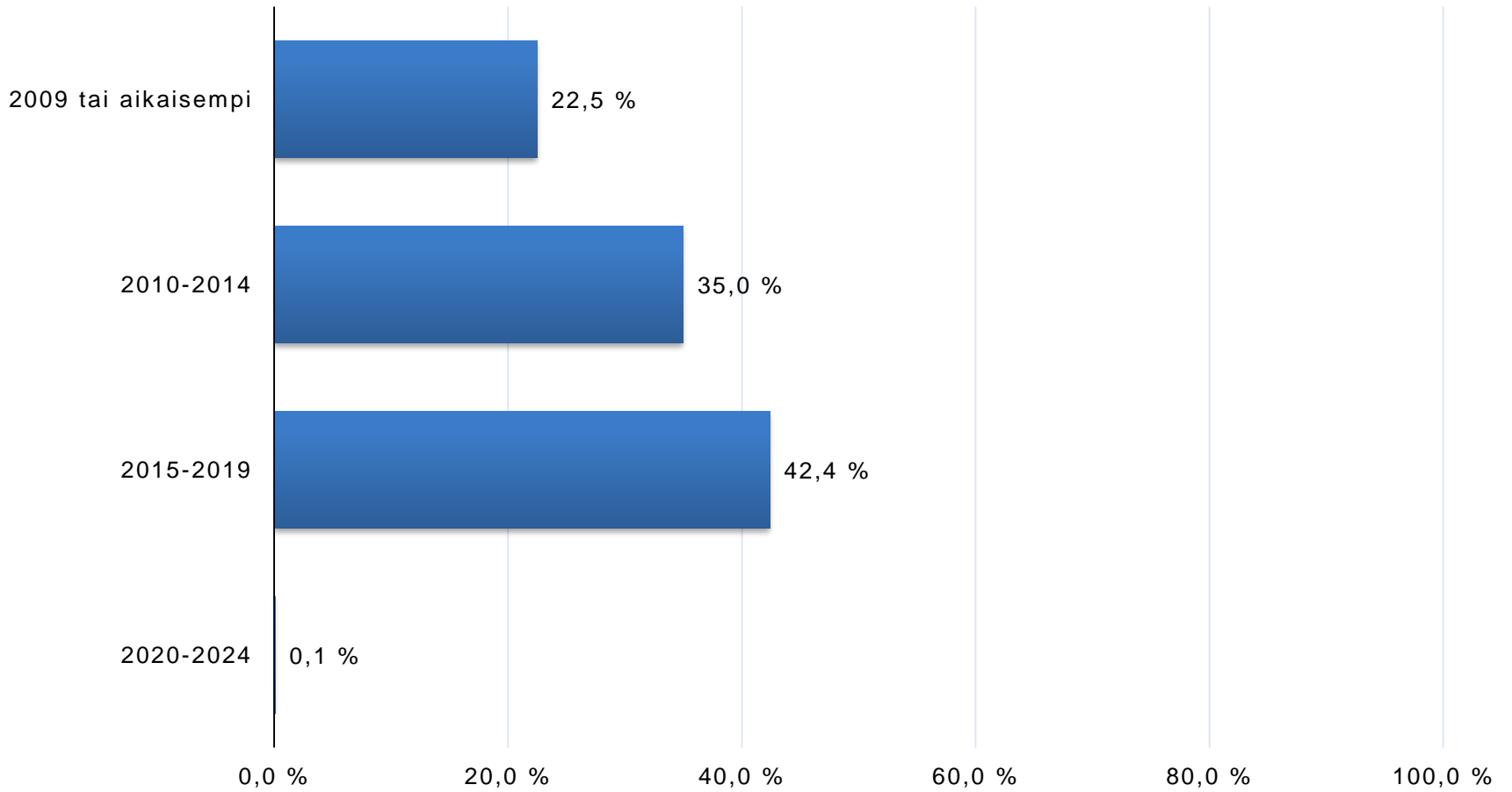
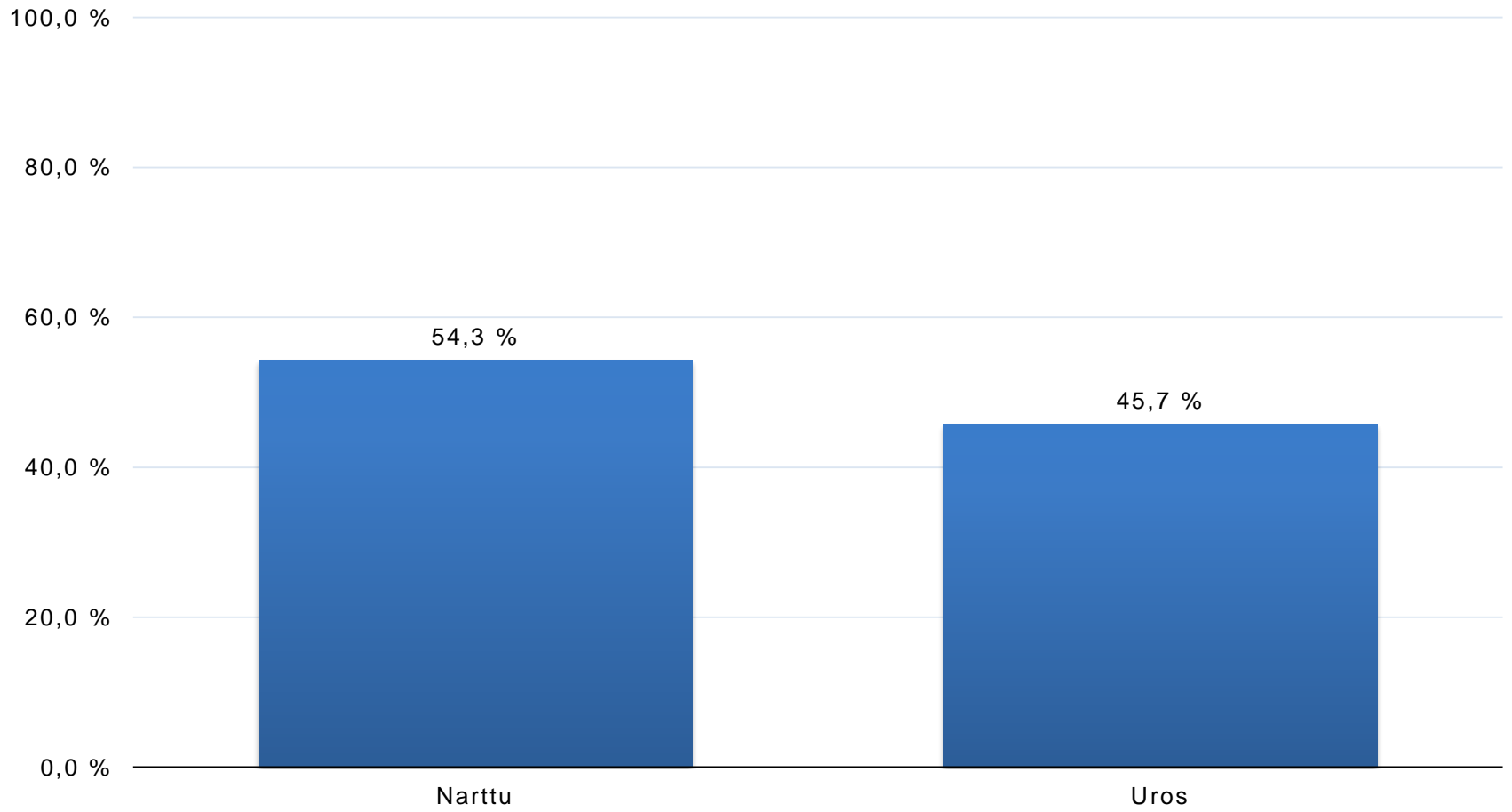


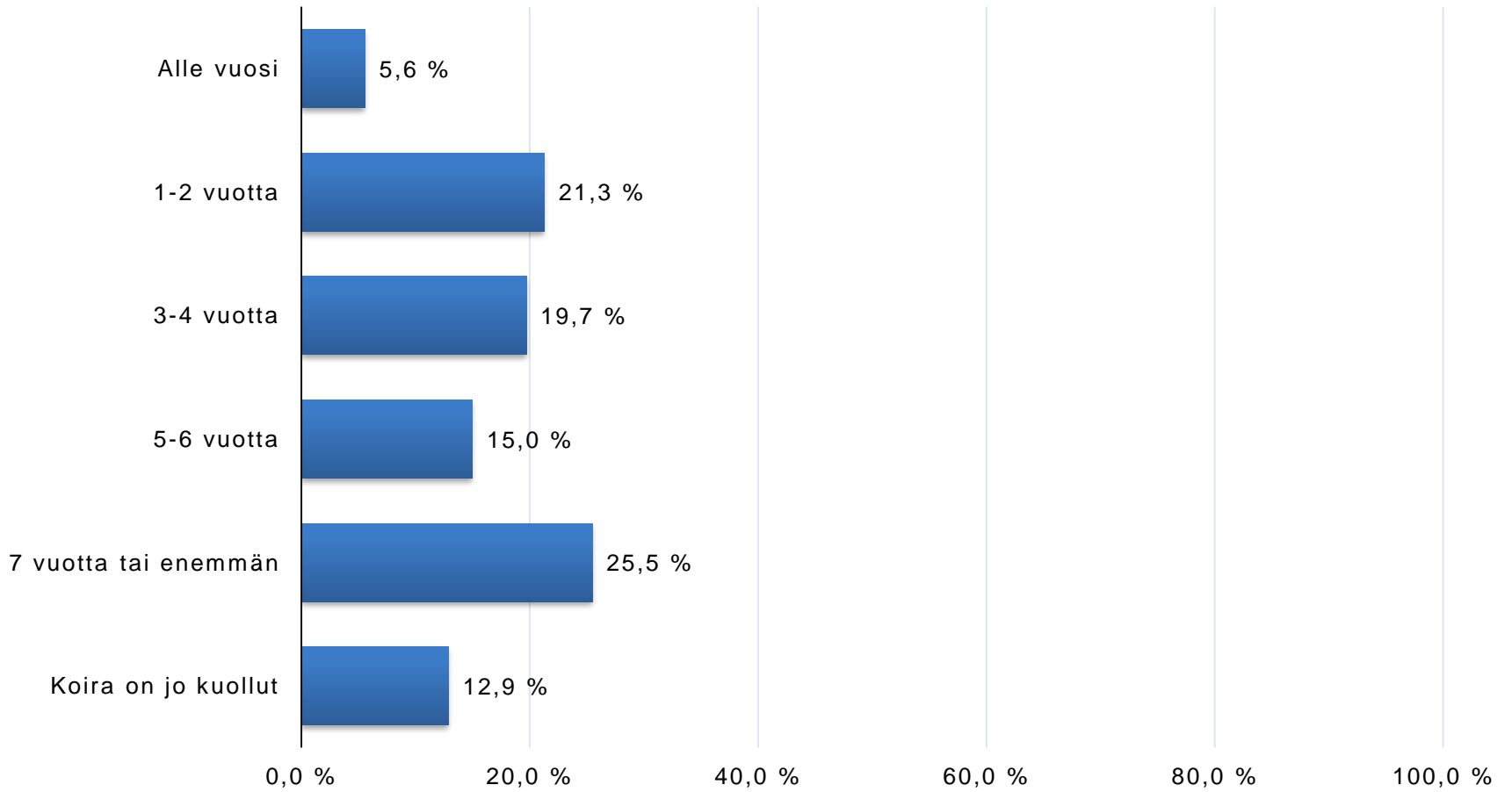
## Koiran syntymävuosi



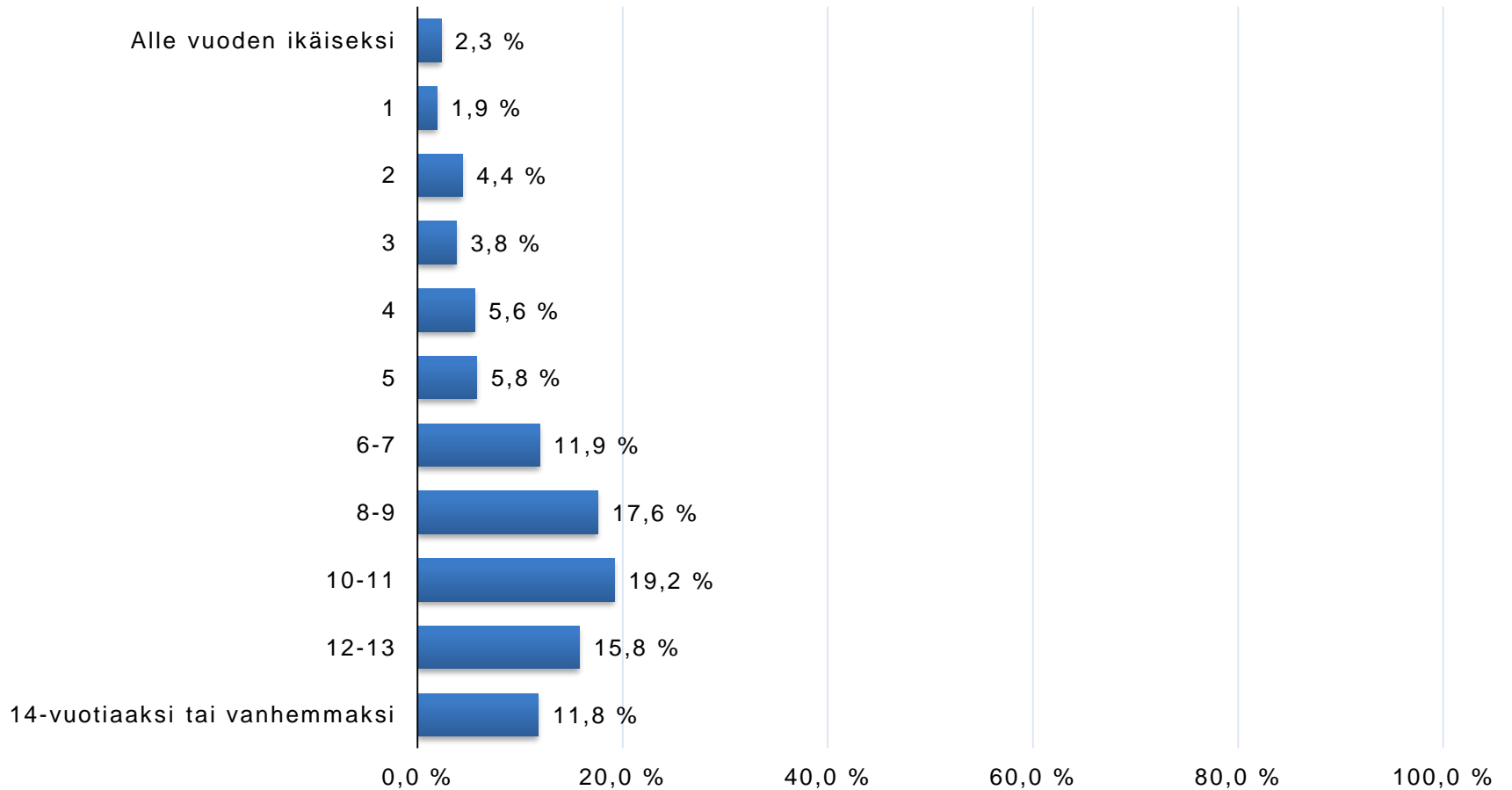
## Koiran sukupuoli



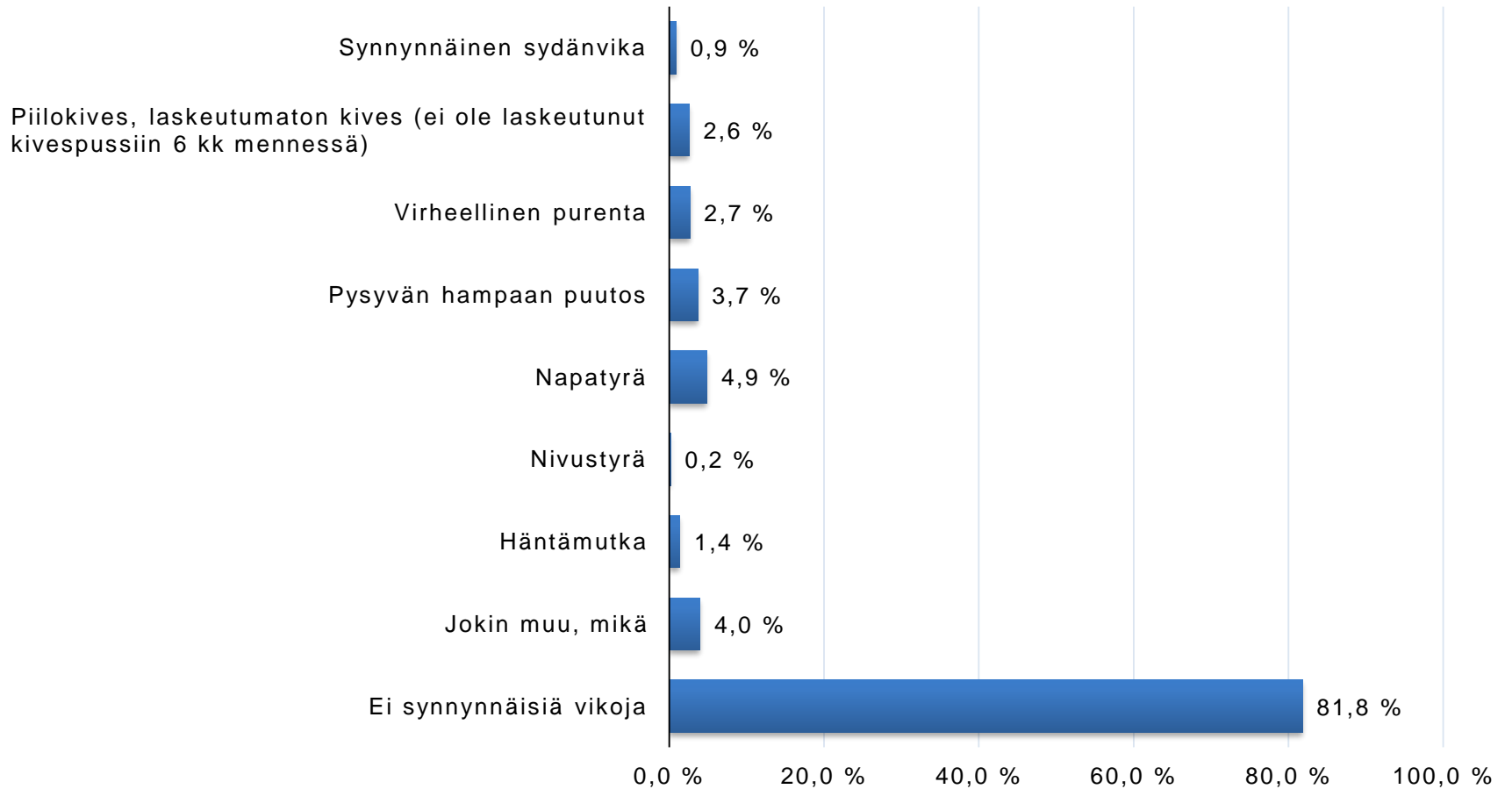
## Koiran ikä



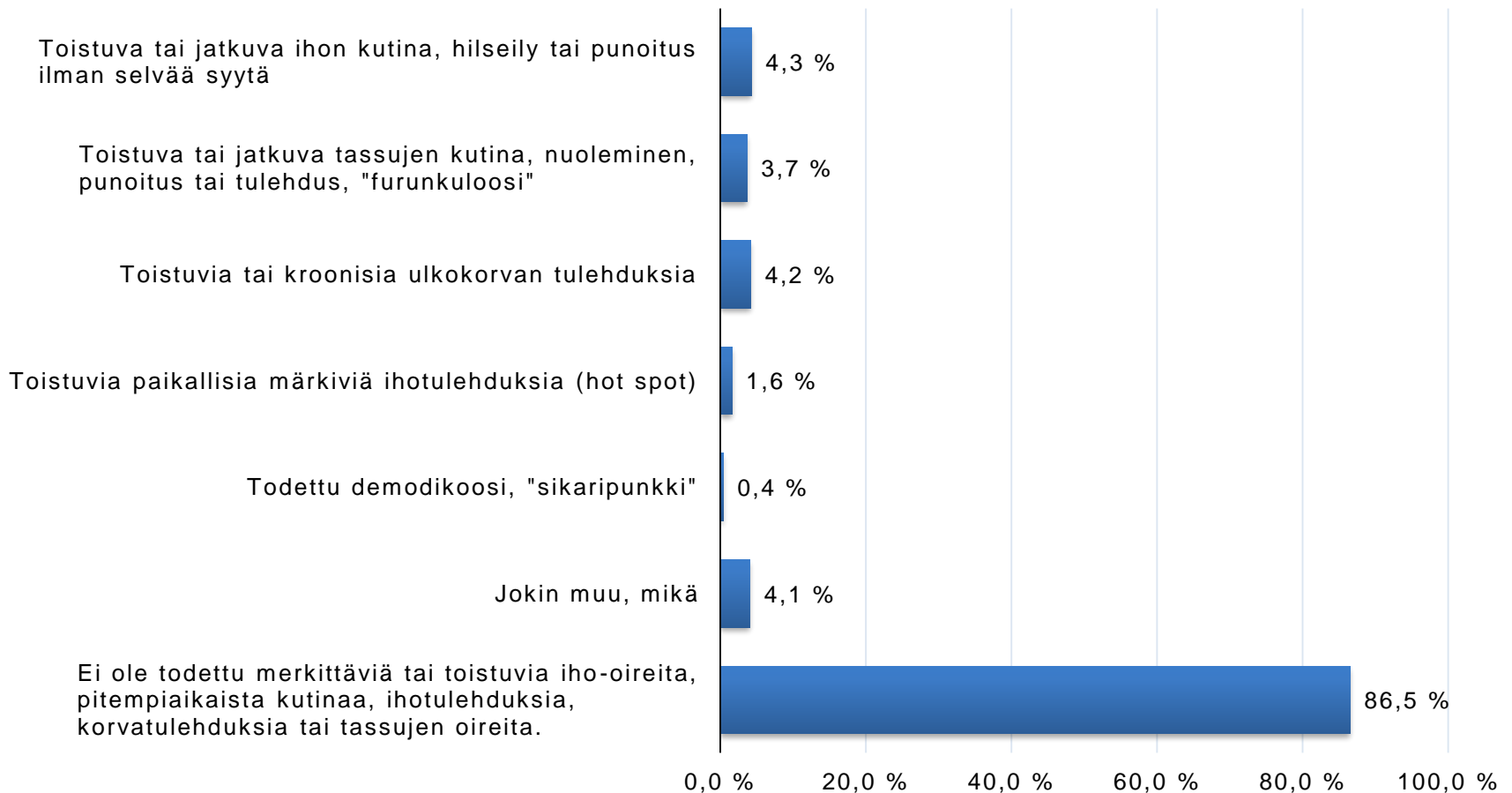
## Jos koira on jo kuollut, minkä ikäiseksi se eli?



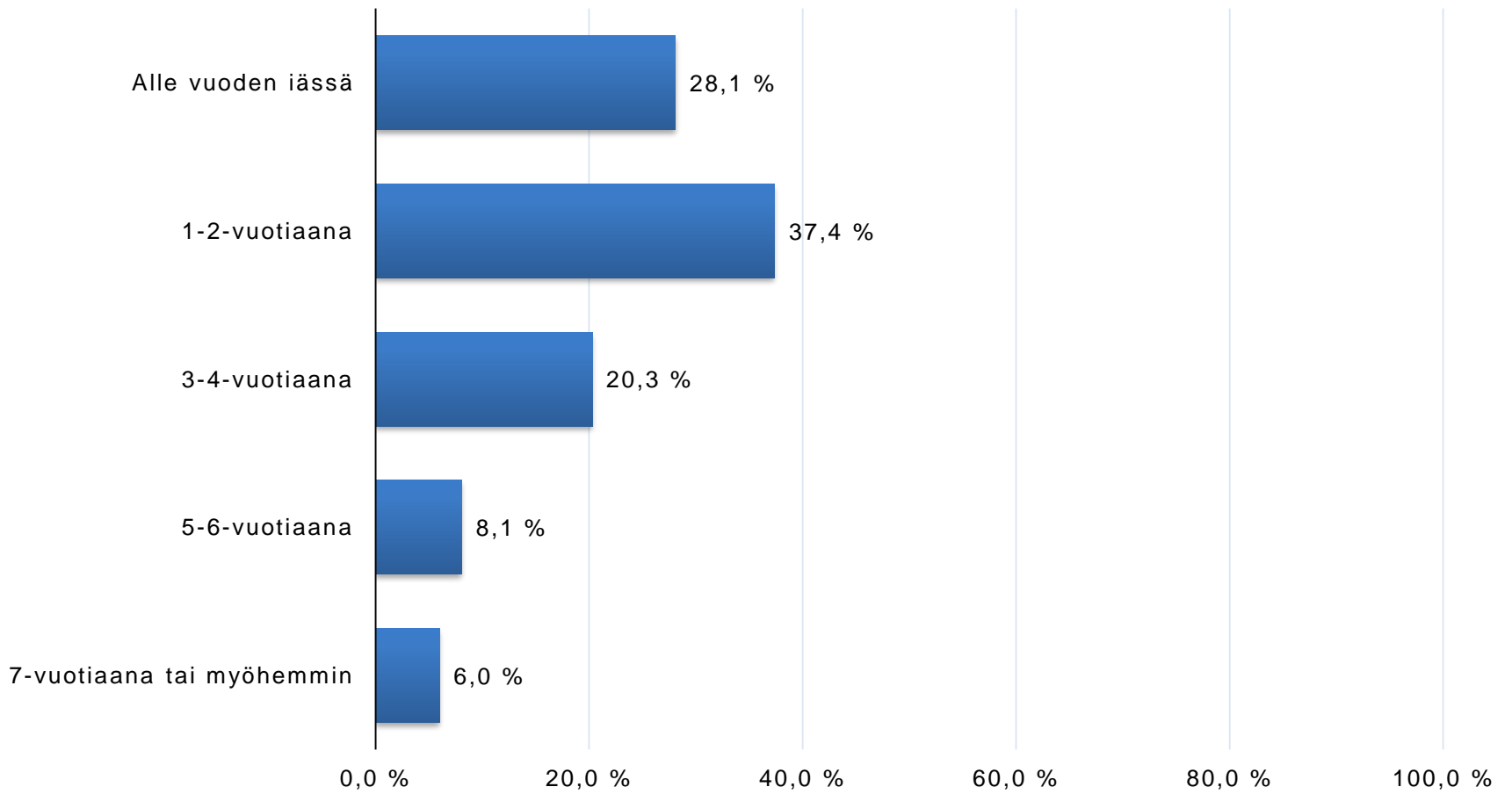
## 1. Onko koiralla todettu jokin synnynnäinen vika?



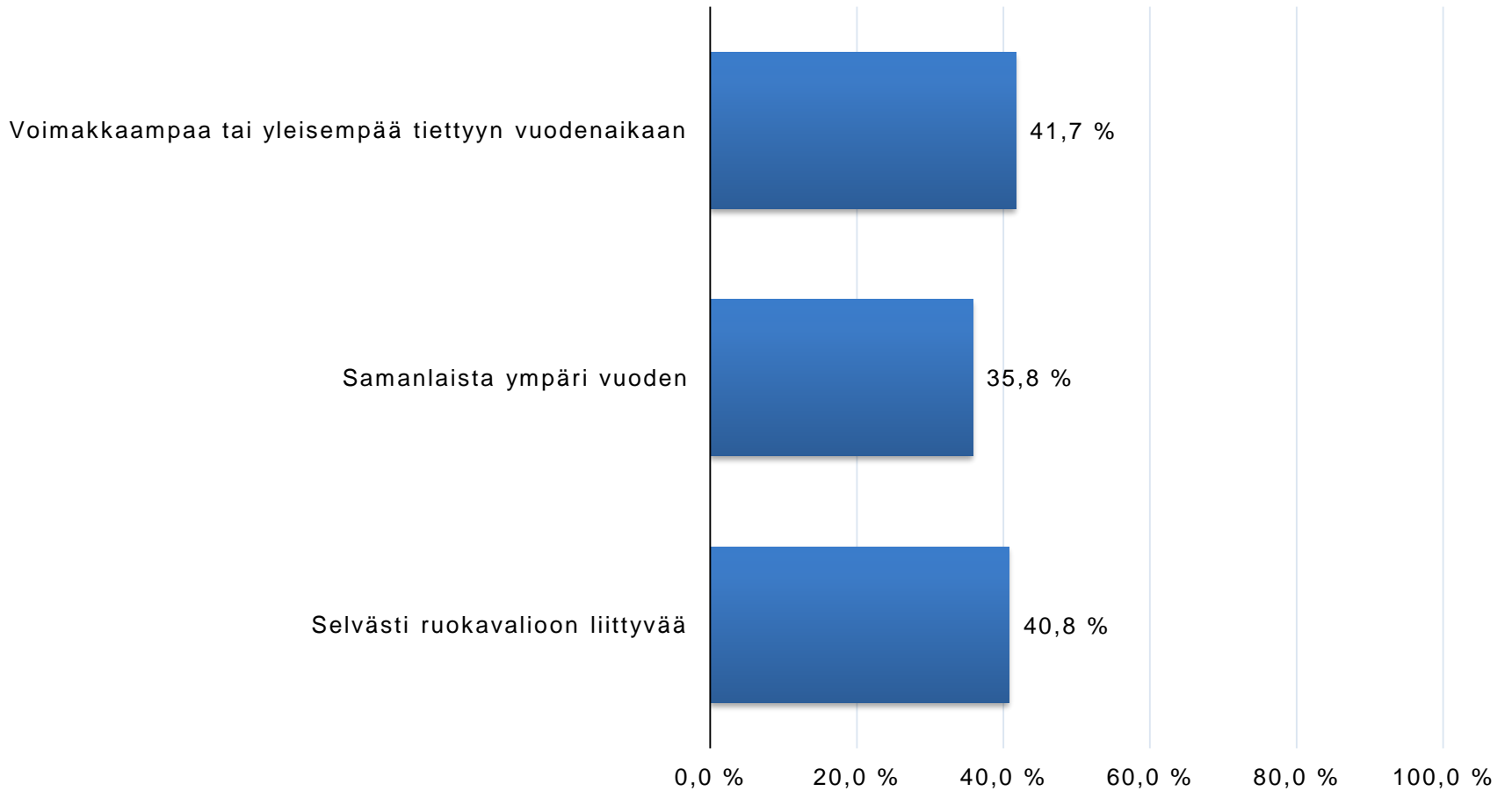
## 2. Onko koiralla havaittu ihon ongelmia tai sairauksia (korvat ja tassut mukaan lukien)?



Missä iässä iho-ongelmat alkoivat tai sairaus puhkesi ensimmäisen kerran?

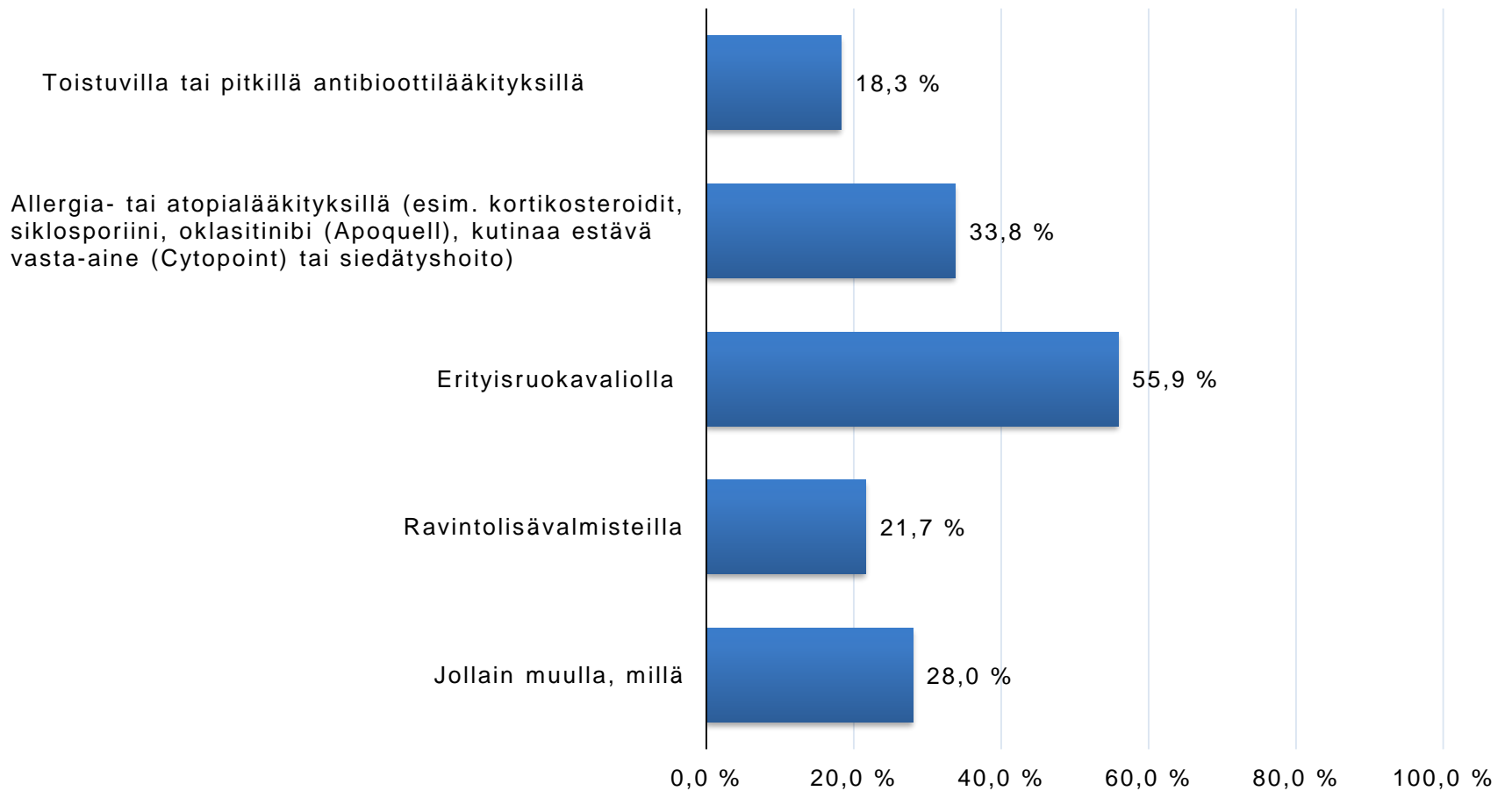


## Millaista oireilu havaituissa iho-ongelmissa on?

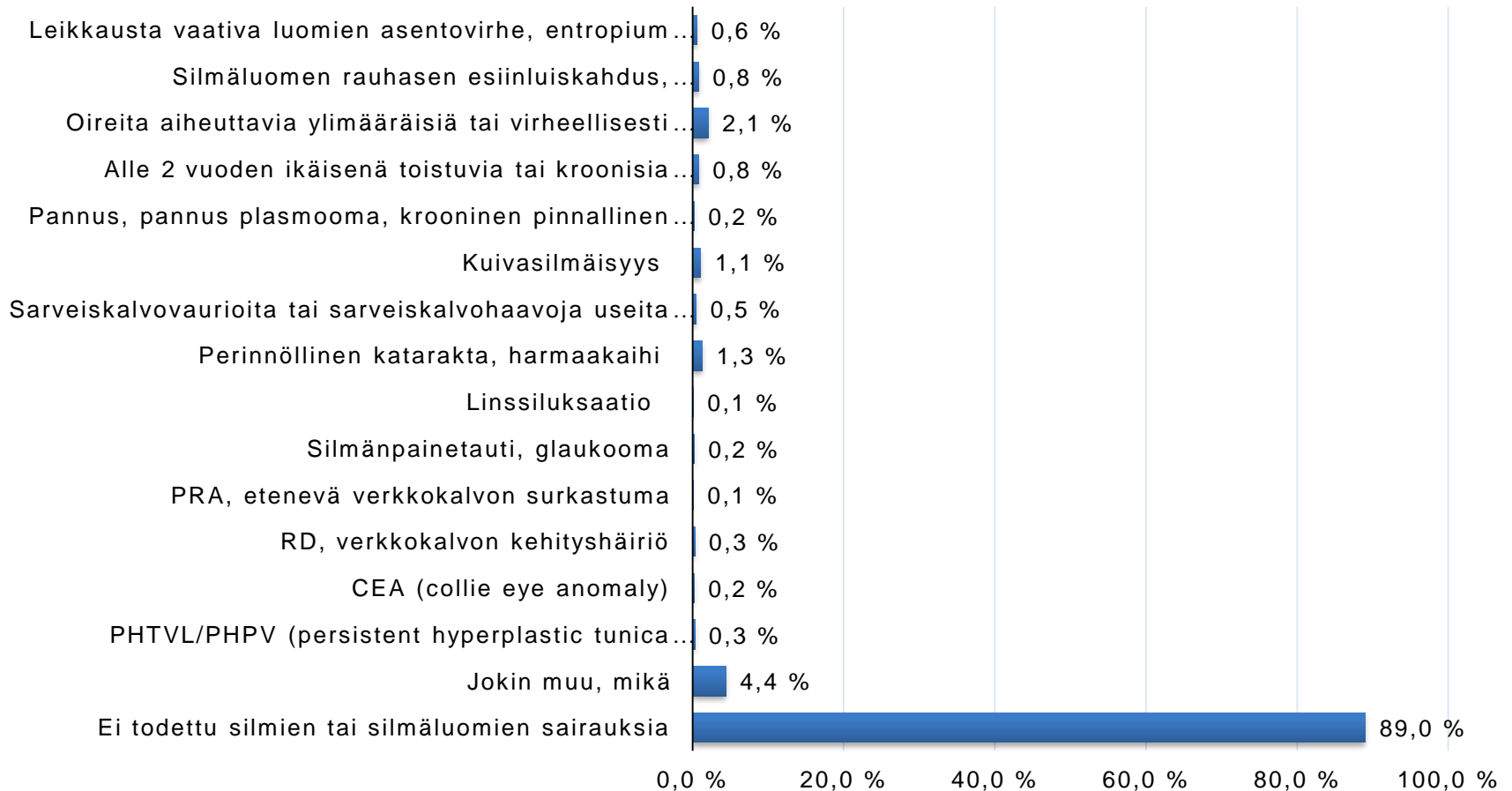




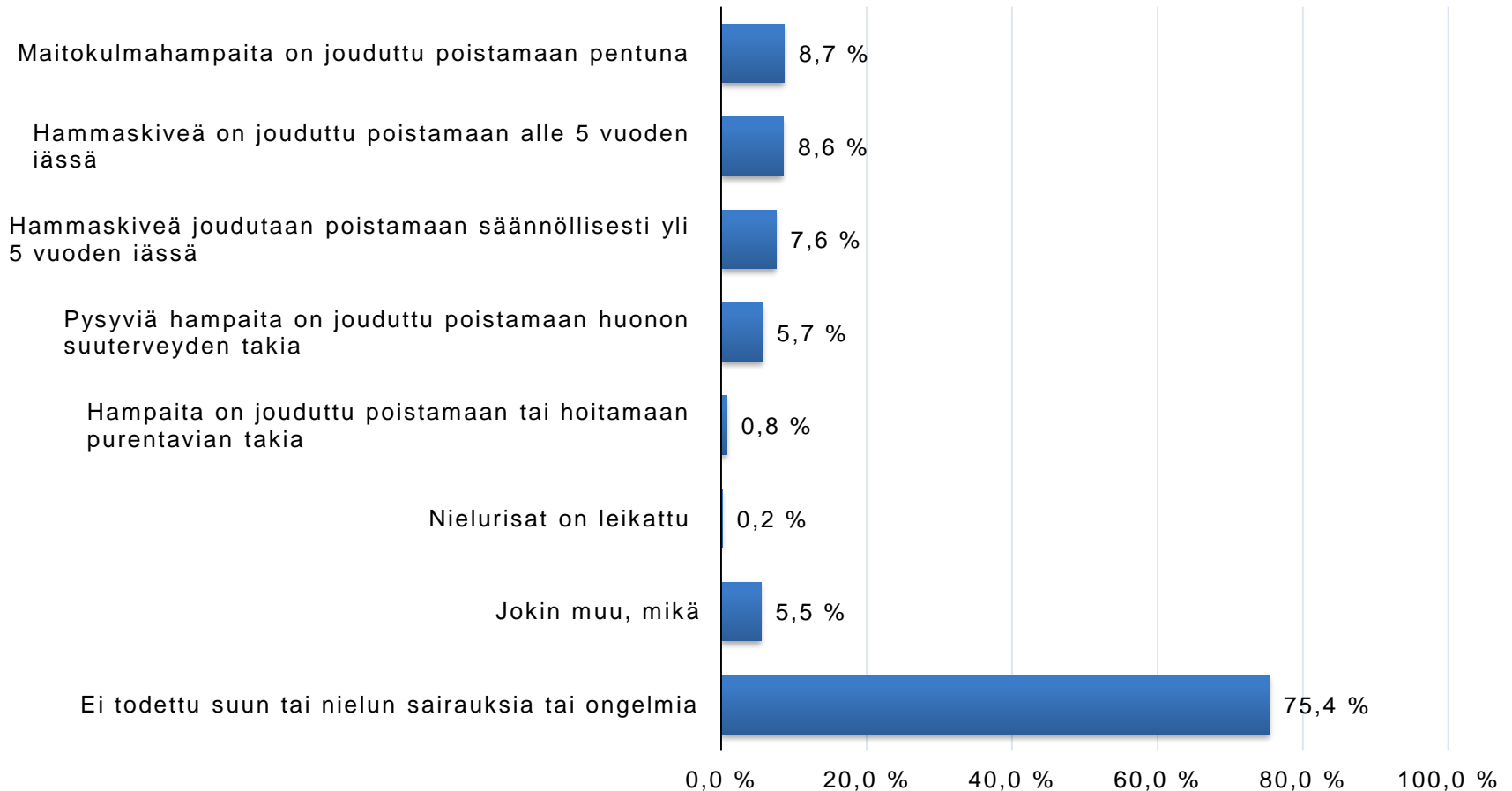
Jos koiralla on todettu hoitoa vaativa pitkäkestoinen ihosairaus, sitä on hoidettu...



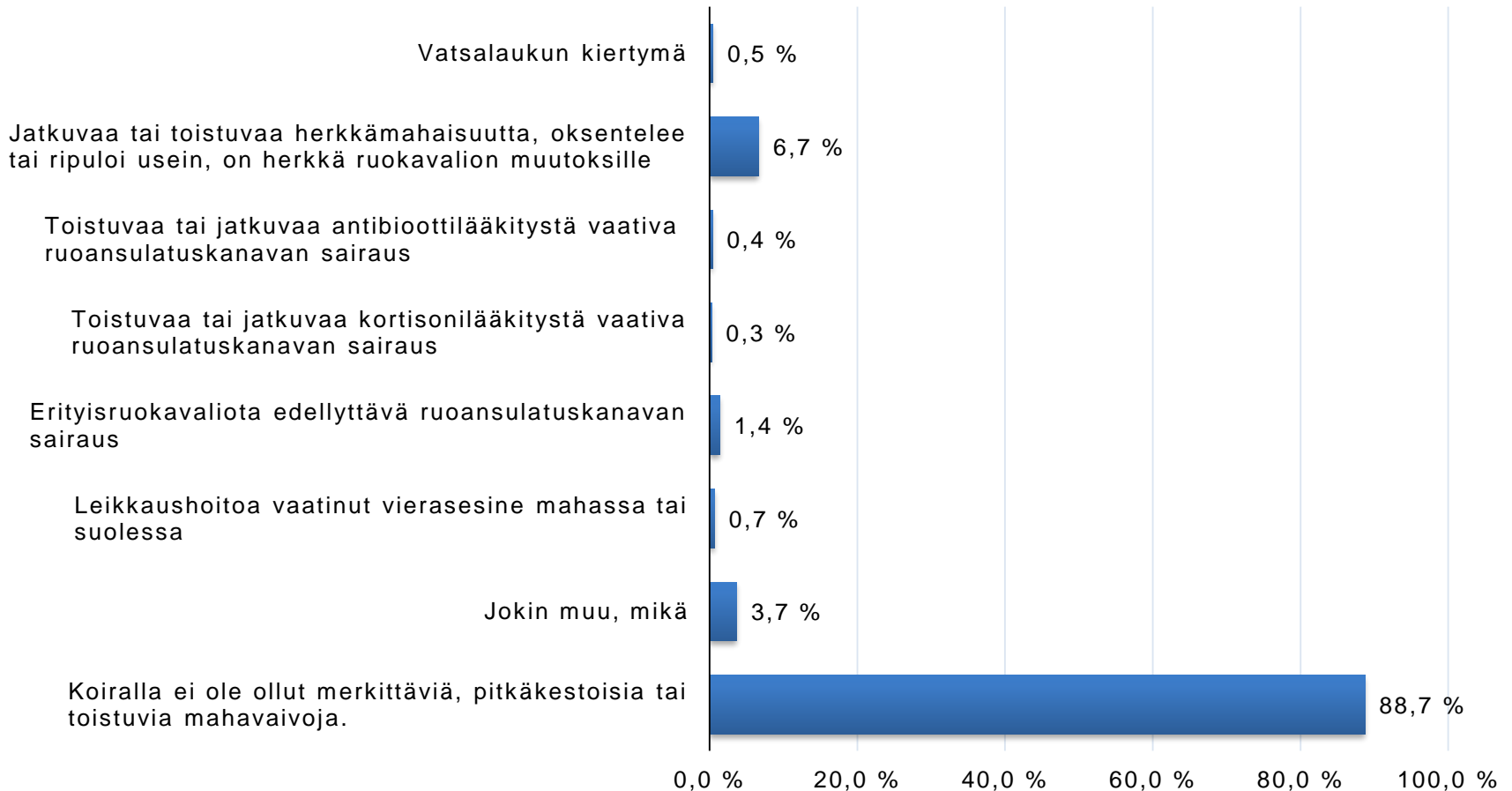
### 3. Onko koiralla todettu silmien tai silmäluomien ongelmia?



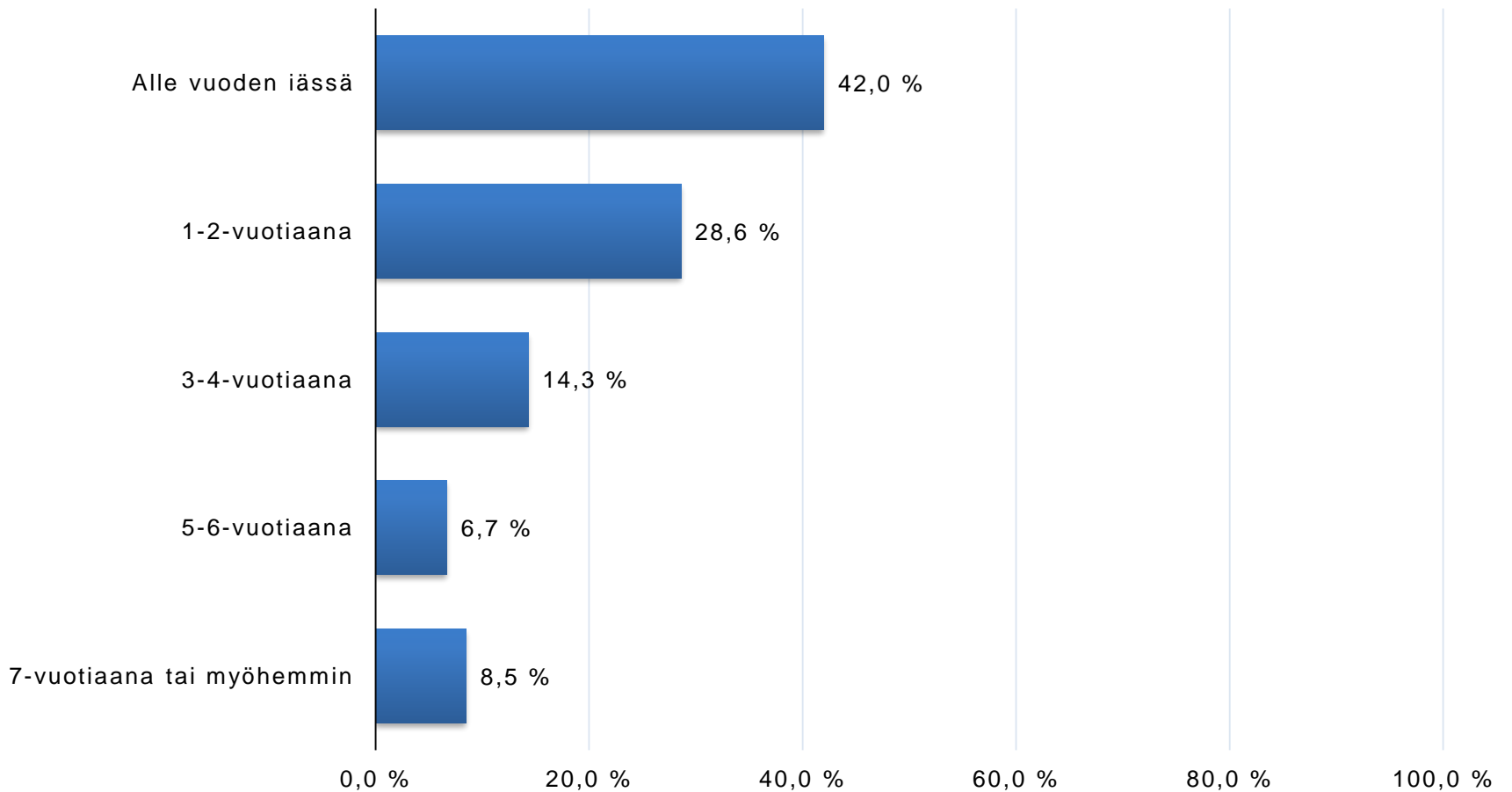
#### 4. Onko koiralla todettu suun, hampaiden tai nielun ongelmia?



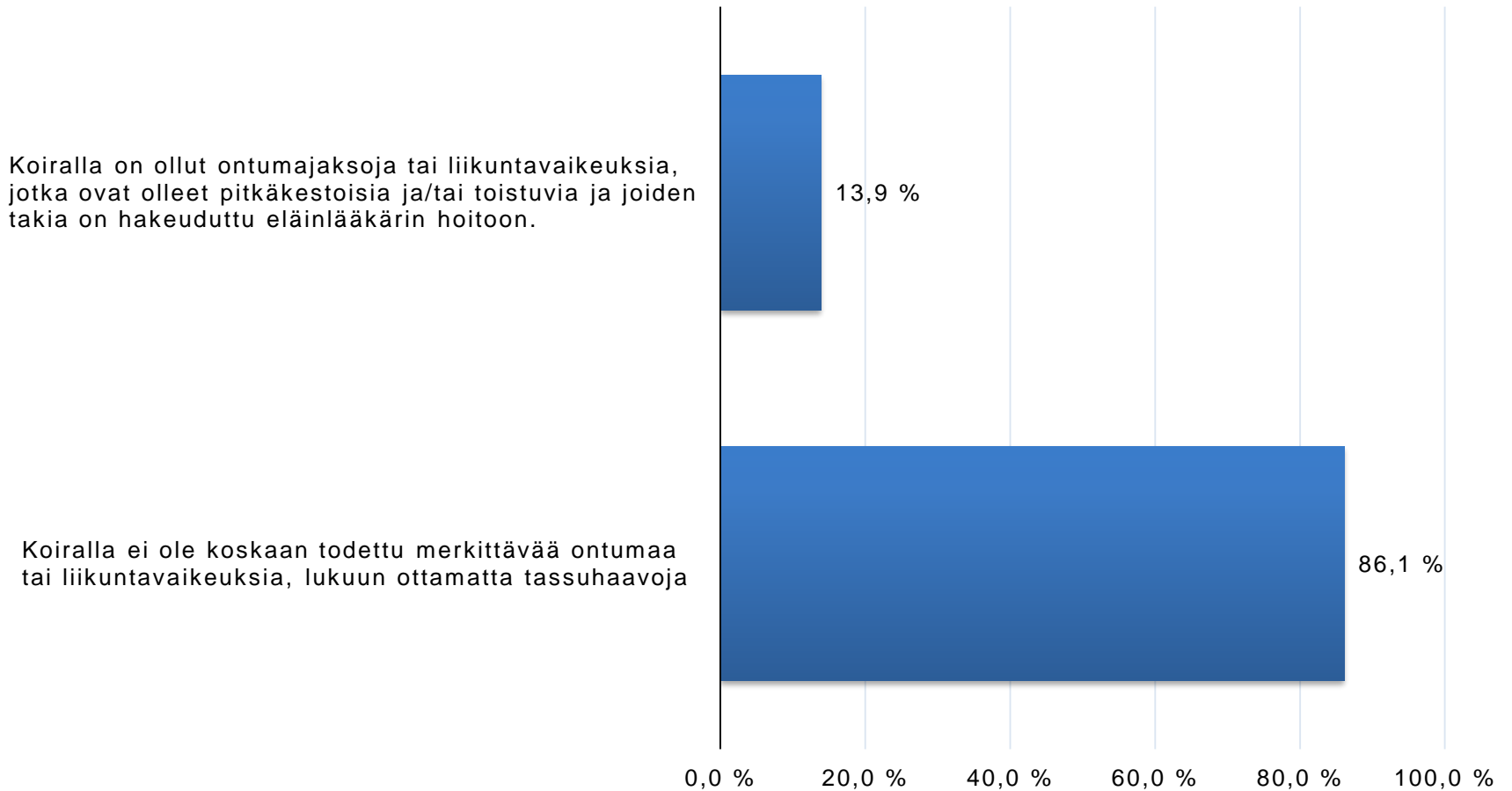
## 5. Onko koiralla todettu ruoansulatuskanavan ongelmia tai sairauksia?



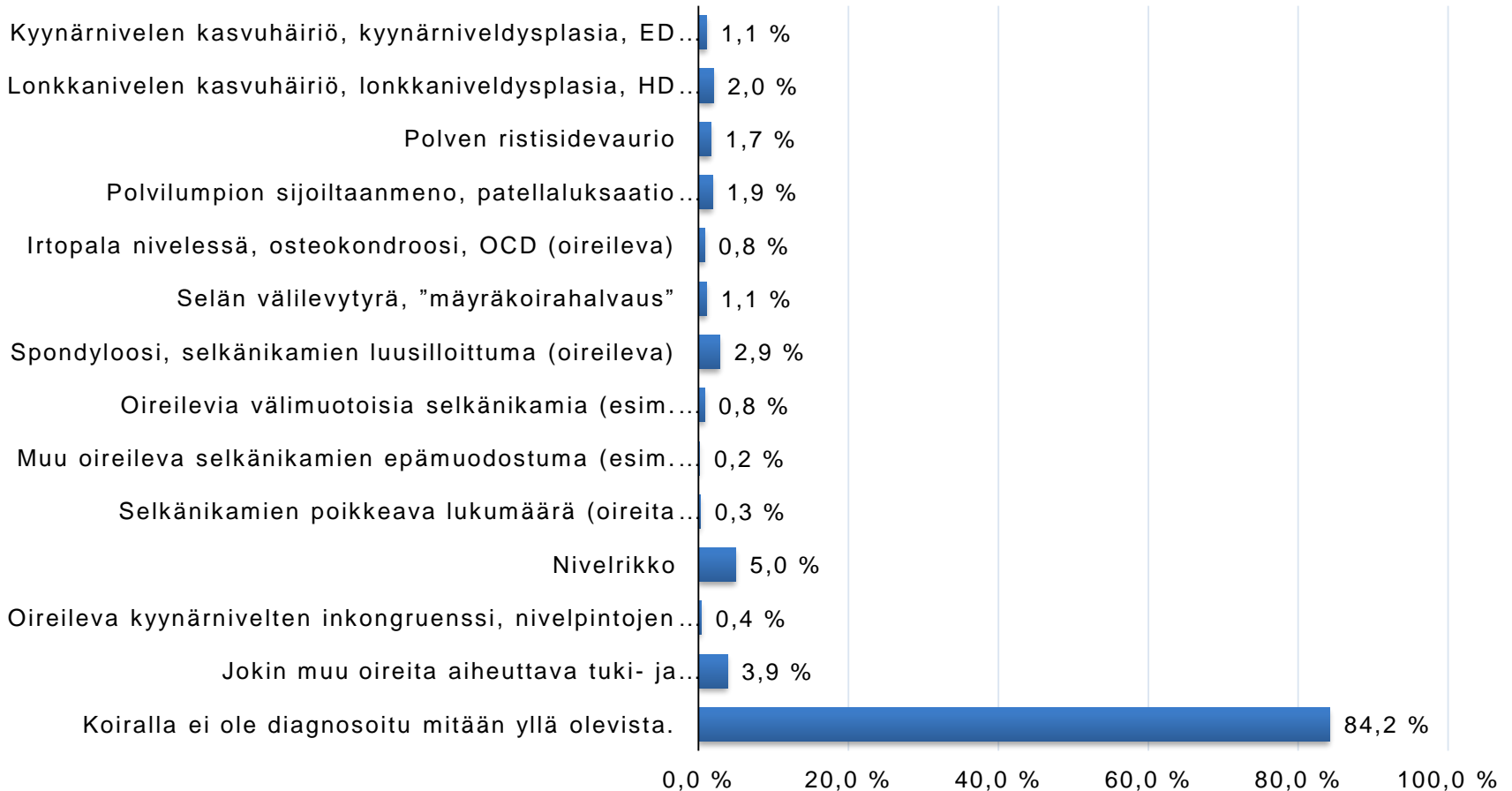
## Missä iässä ruuansulatuskanavan ongelmat tai sairaudet alkoivat?



## 6. Onko koiralla esiintynyt ontumaa tai liikuntavaikeuksia?



## Onko koiralta diagnosoitu jokin seuraavista?

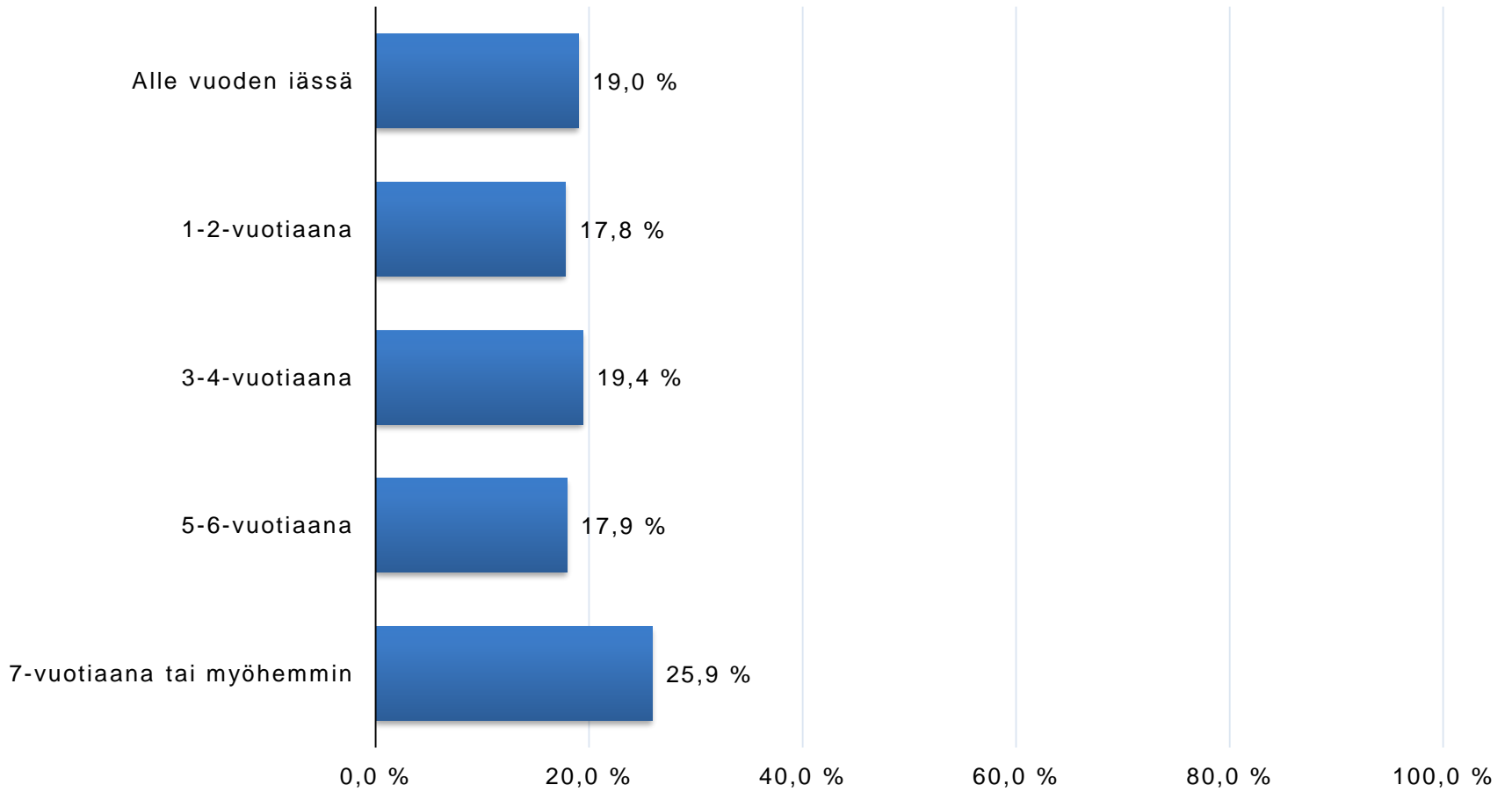


Koiralla todettu hoitoa vaativa tuki- ja liikuntaelinsairaus on...Voit valita useamman kuin yhden vaihtoehdon. Jos koiralla on todettu useampia hoitoa vaatineita tuki- ja liikuntaelinsairauksia, vastaa näistä vakavimman osalta.

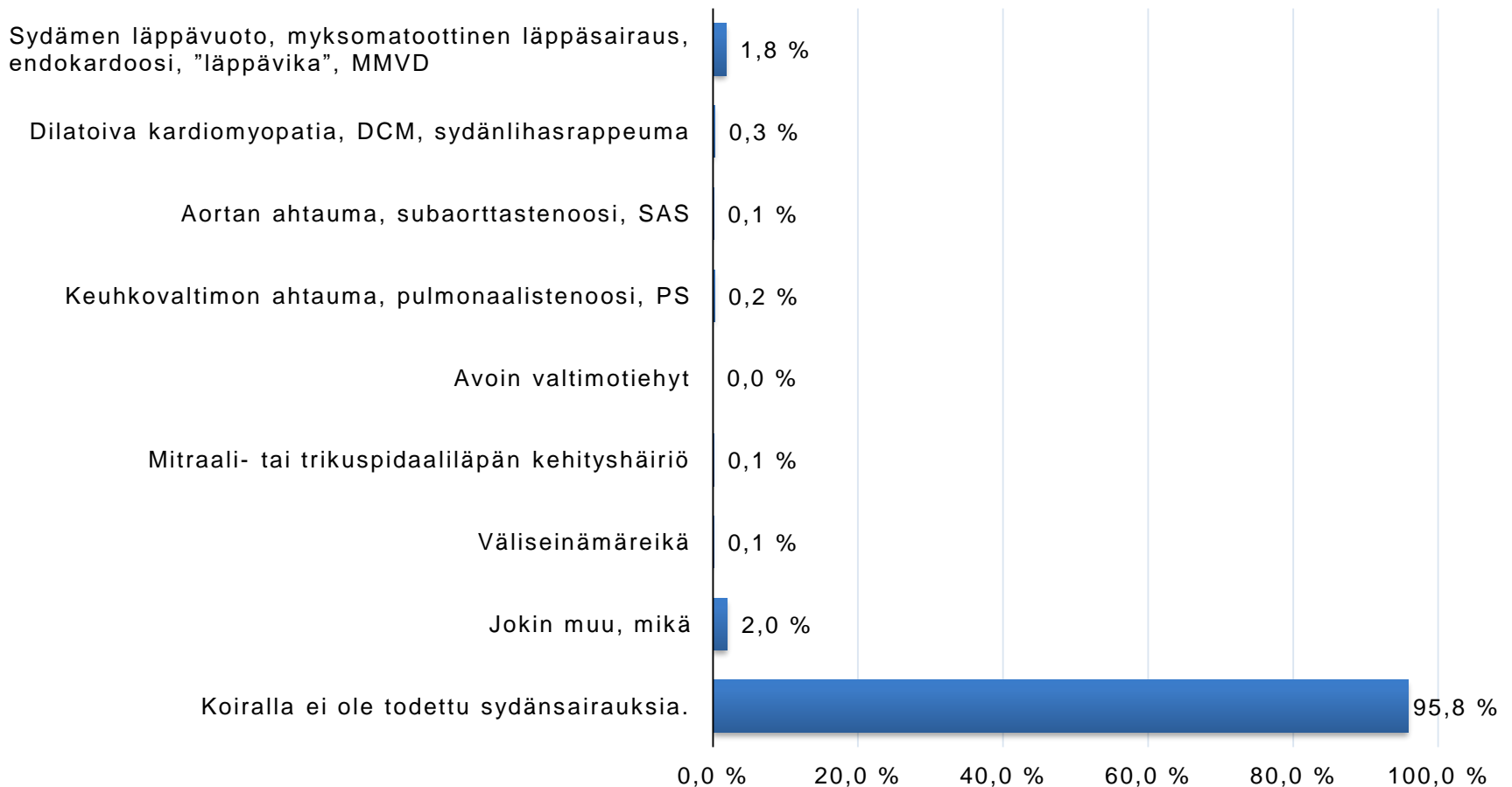




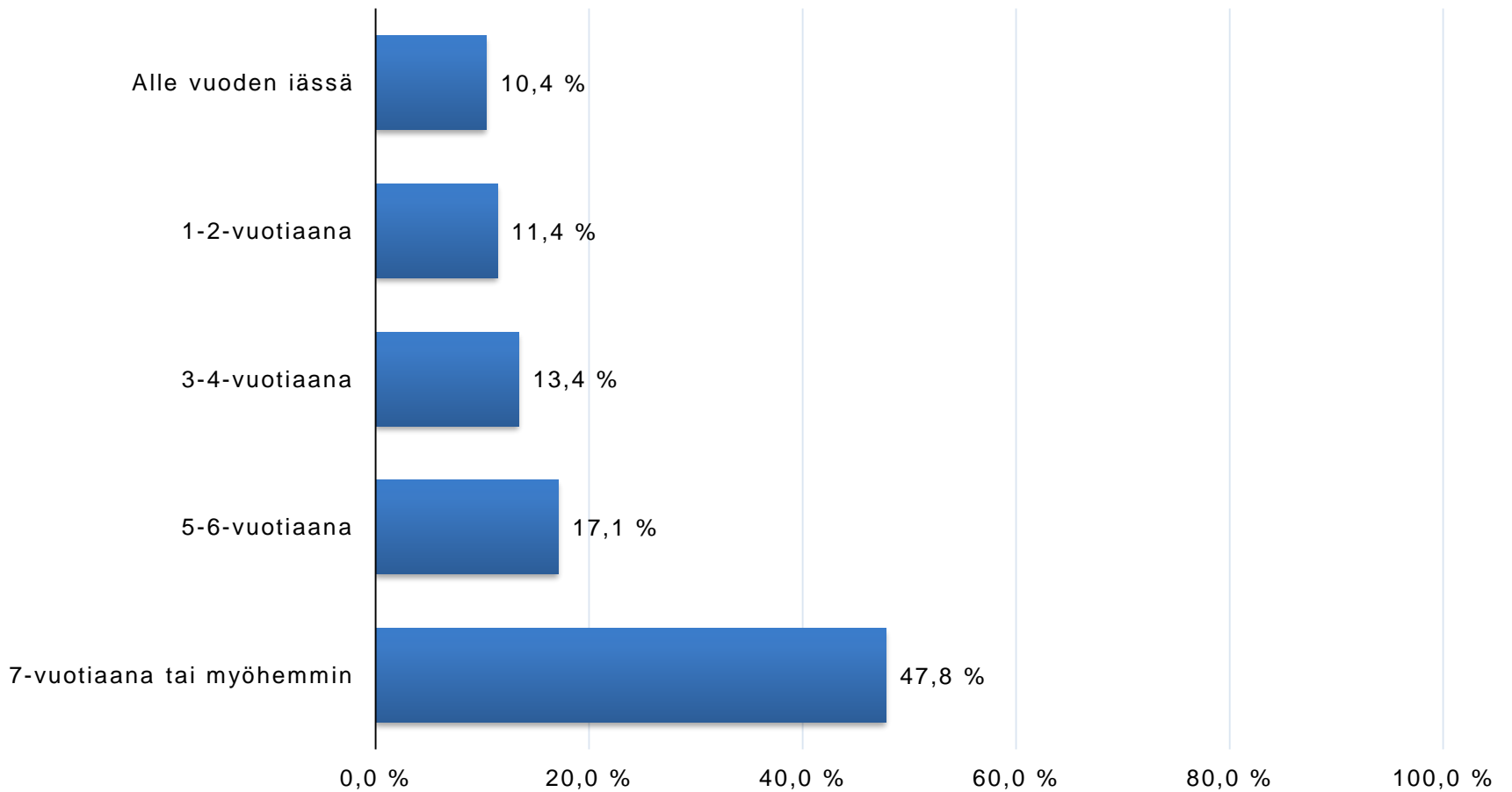
## Missä iässä koiran tuki- ja liikuntaelimestön ongelmat alkoivat?



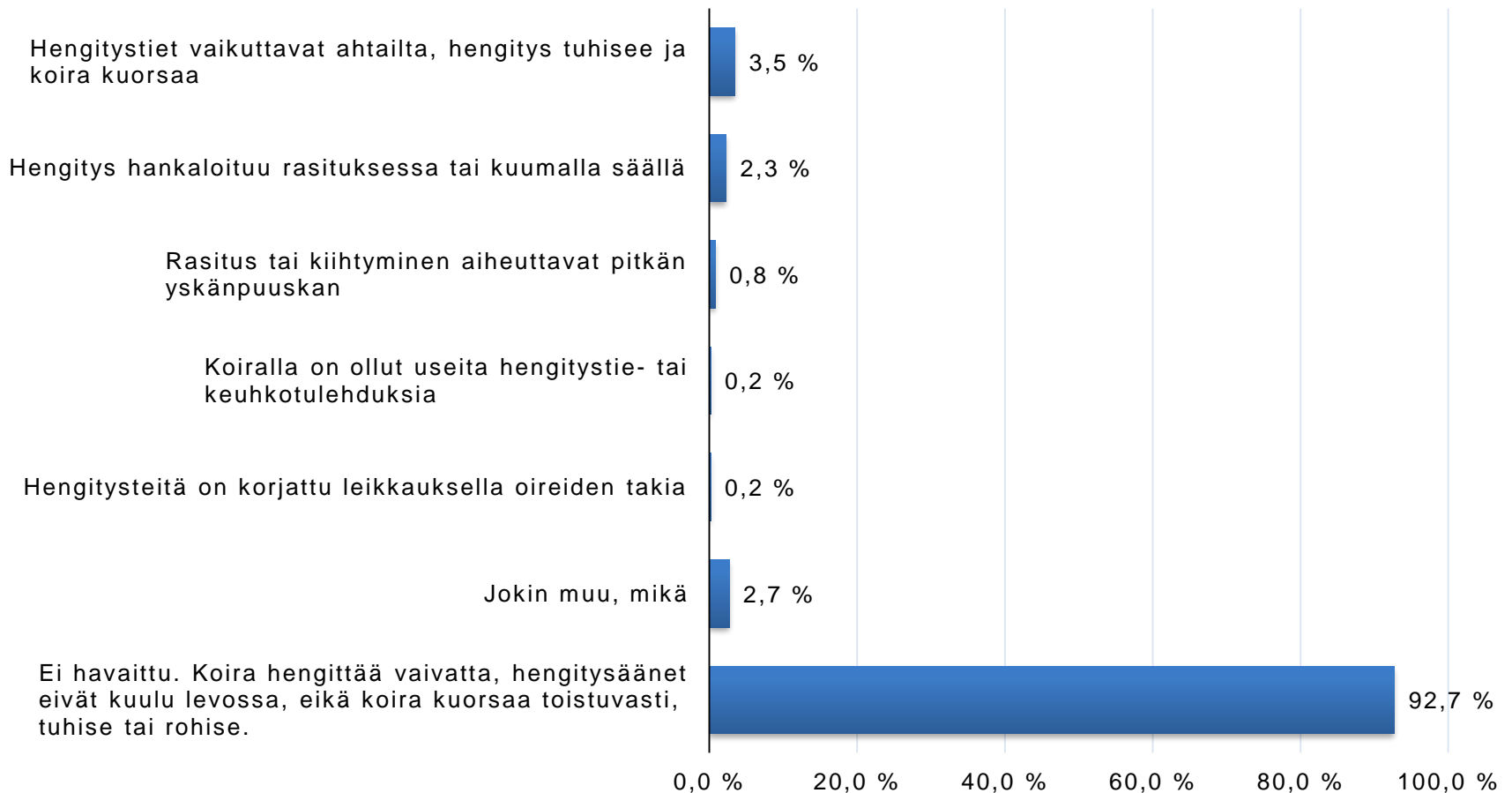
## 7. Onko koiralla todettu sydämen tai verenkierron sairauksia?



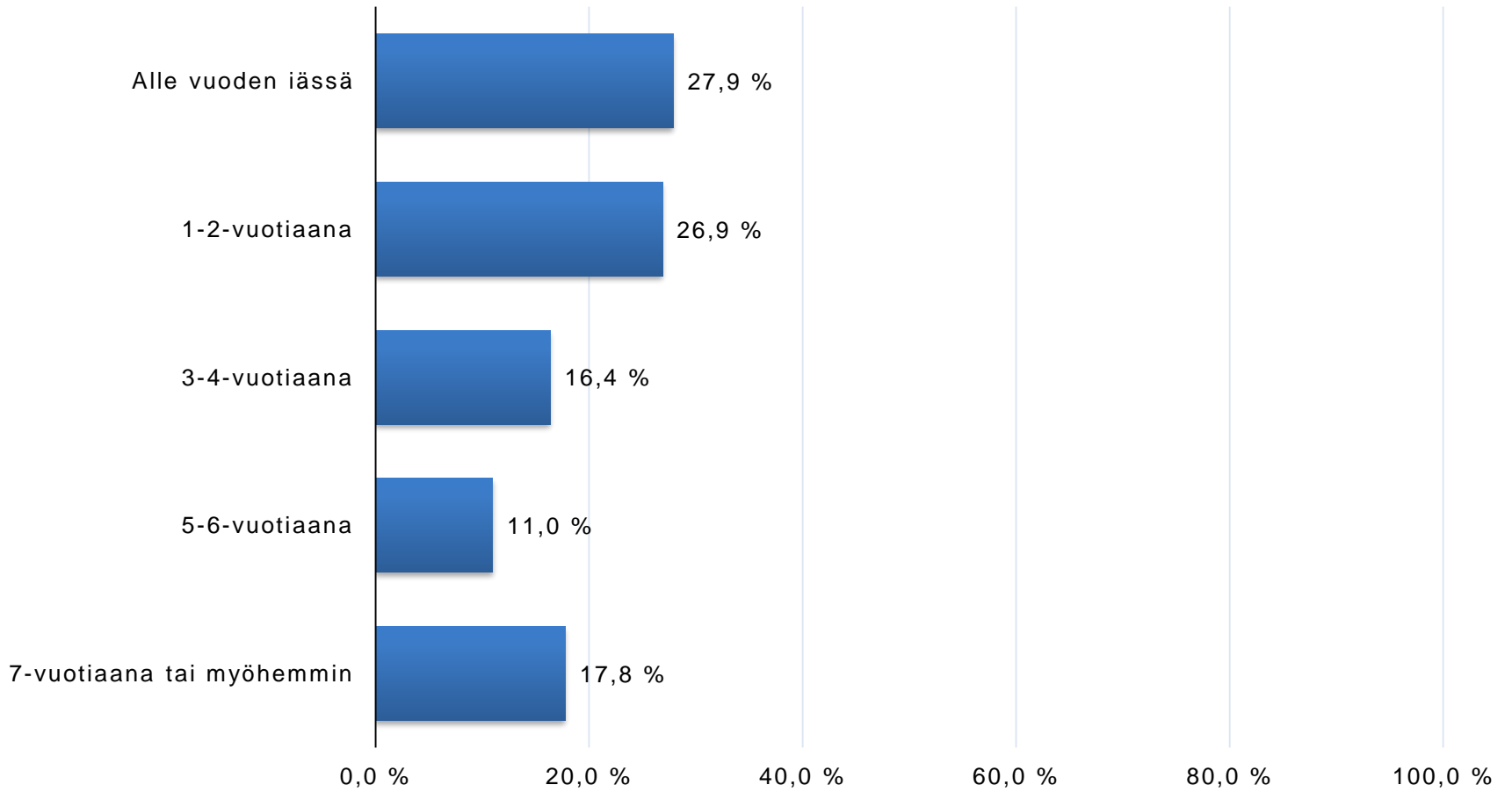
## Missä iässä sydämen tai verenkierron sairaus diagnosoitiin?



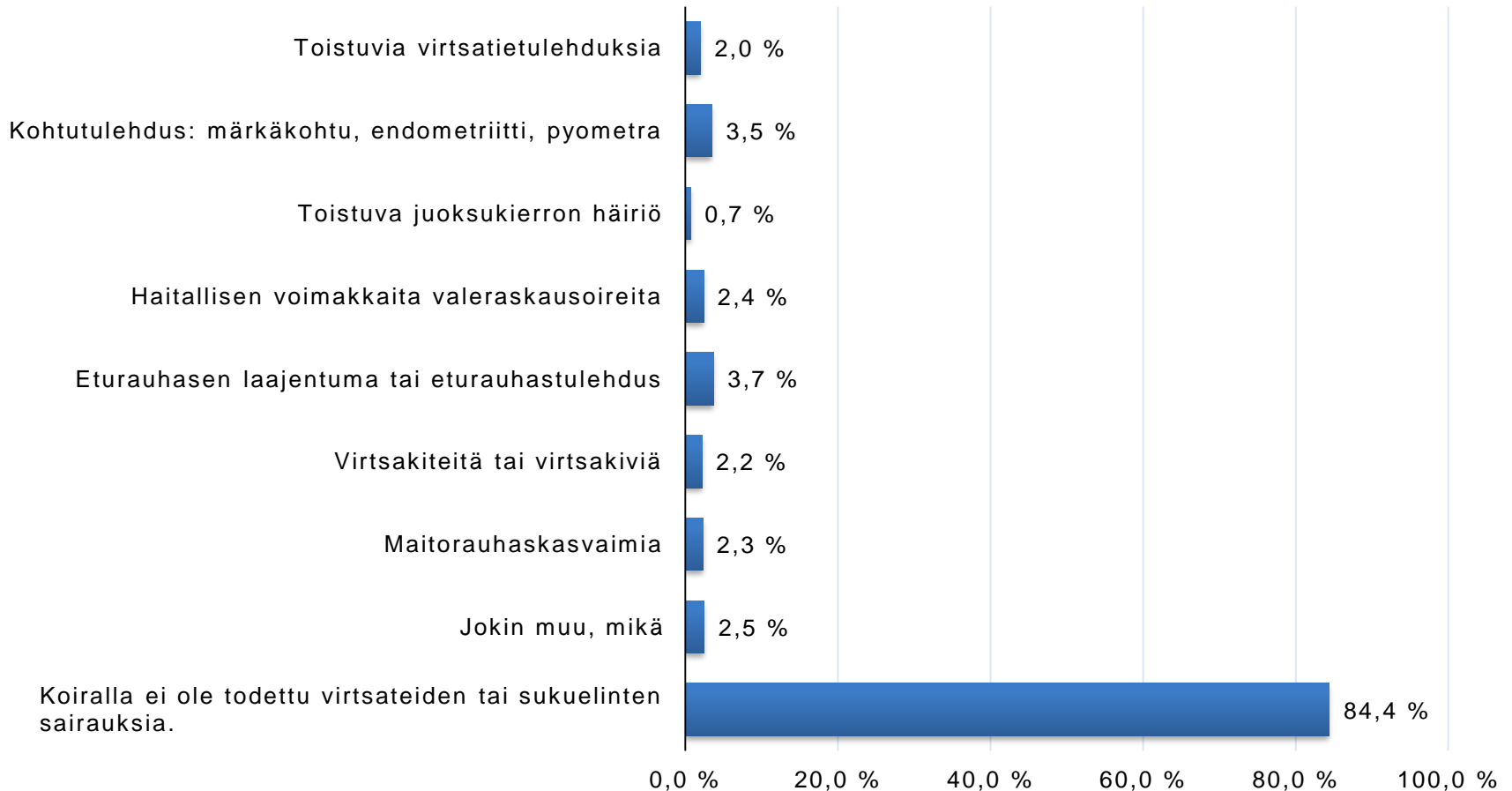
## 8. Onko koiralla havaittu hengityselimistön ongelmia tai sairauksia?



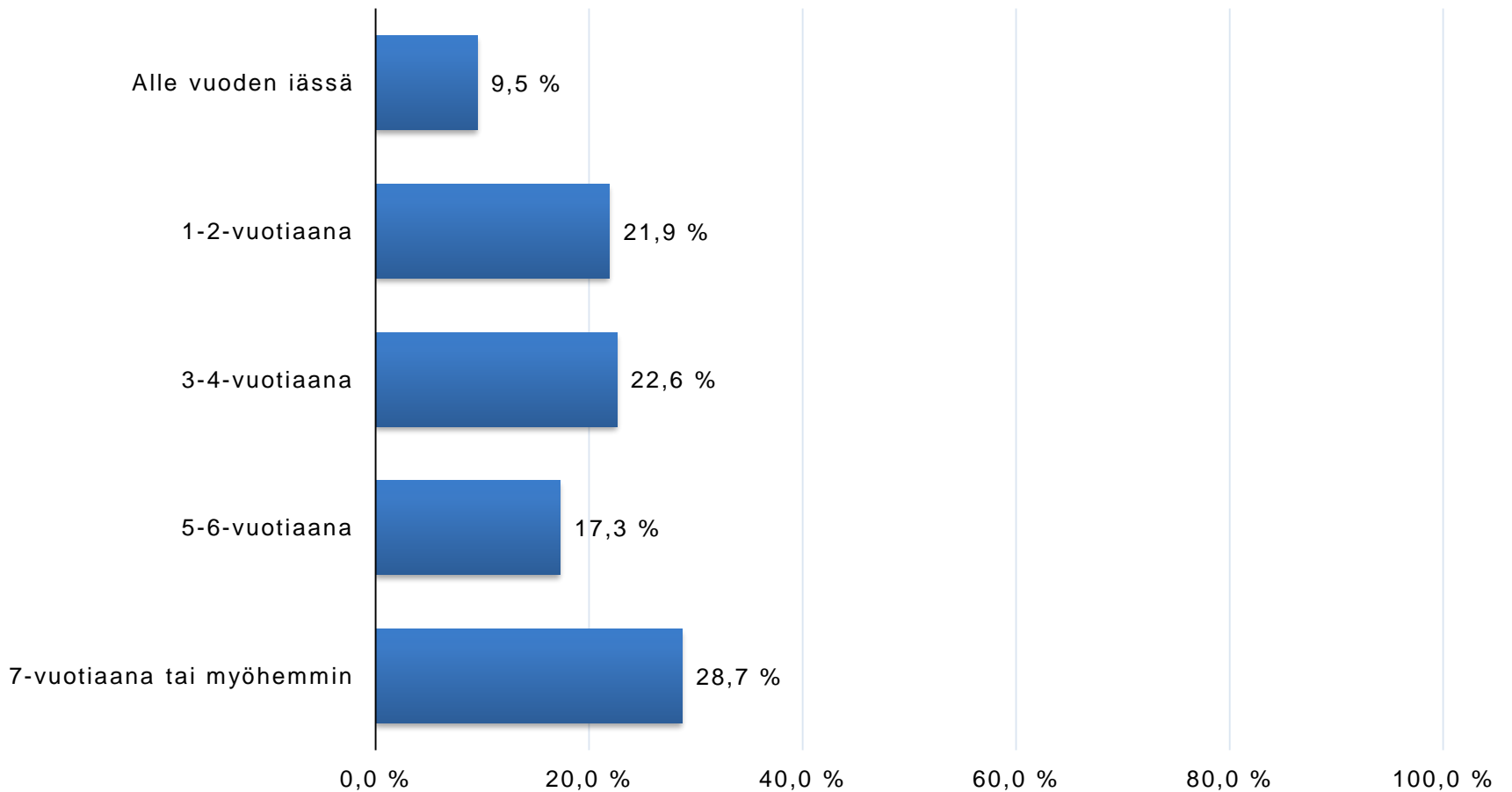
## Missä iässä hengityselimistön oireilu alkoi?



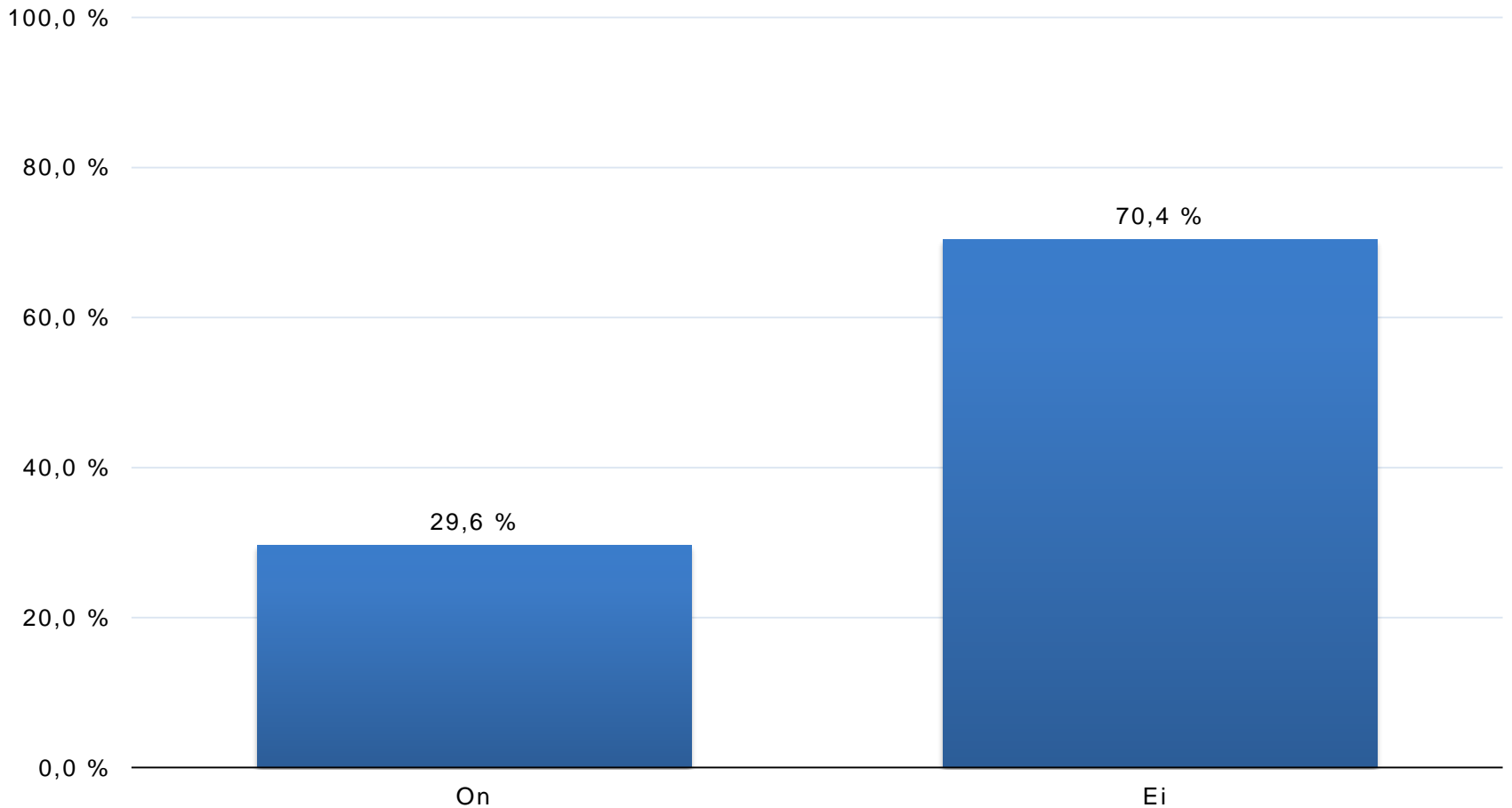
## 9. Onko koiralla todettu virtsateiden tai lisääntymiselinten sairauksia?



## Missä iässä virtsateiden tai lisääntymiselinten sairaus todettiin ensimmäisen kerran?

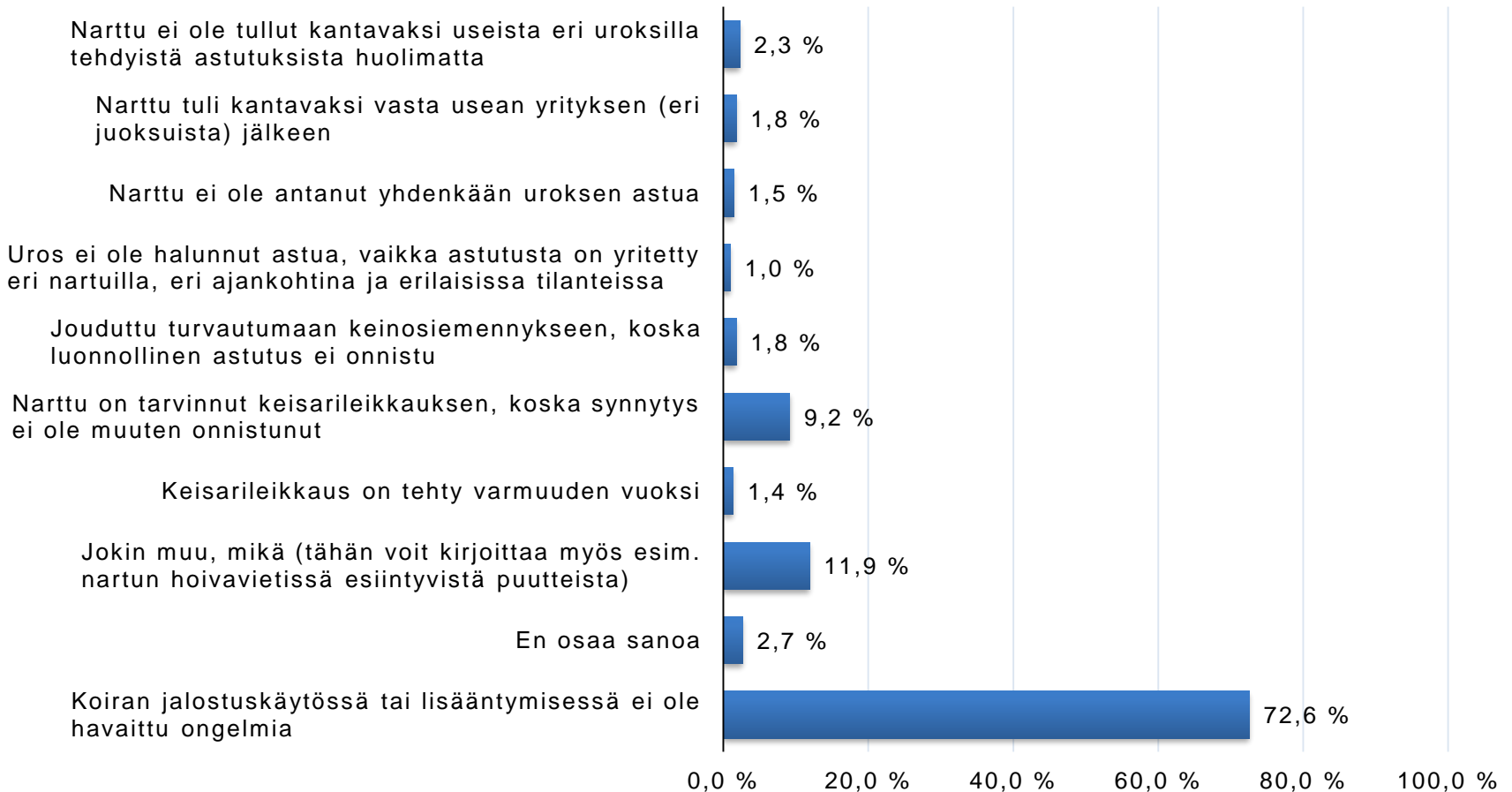


10. Onko koiraa käytetty tai yritetty käyttää astutukseen (uros) tai onko se astutettu tai yritetty astuttaa (narttu)?

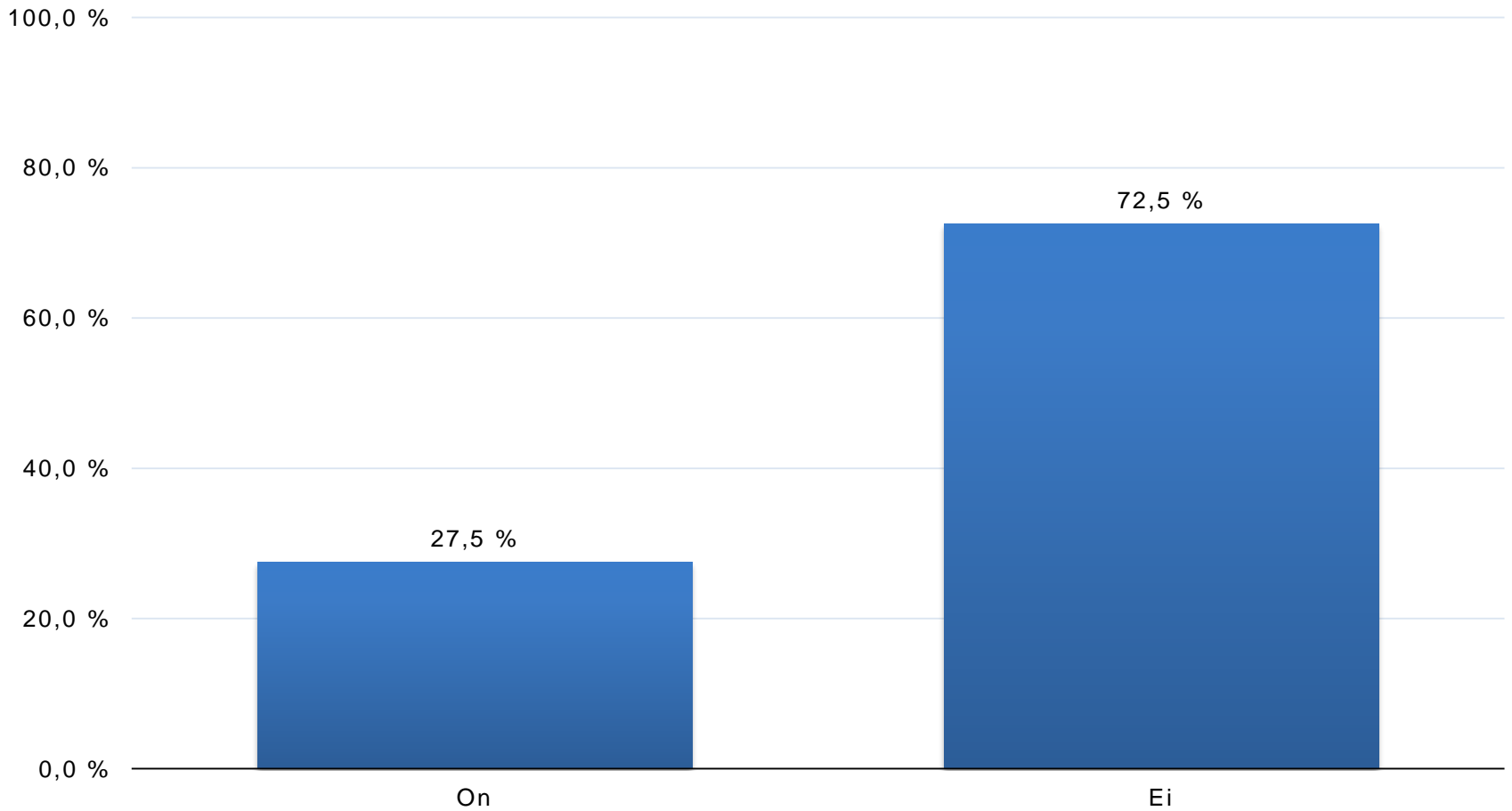




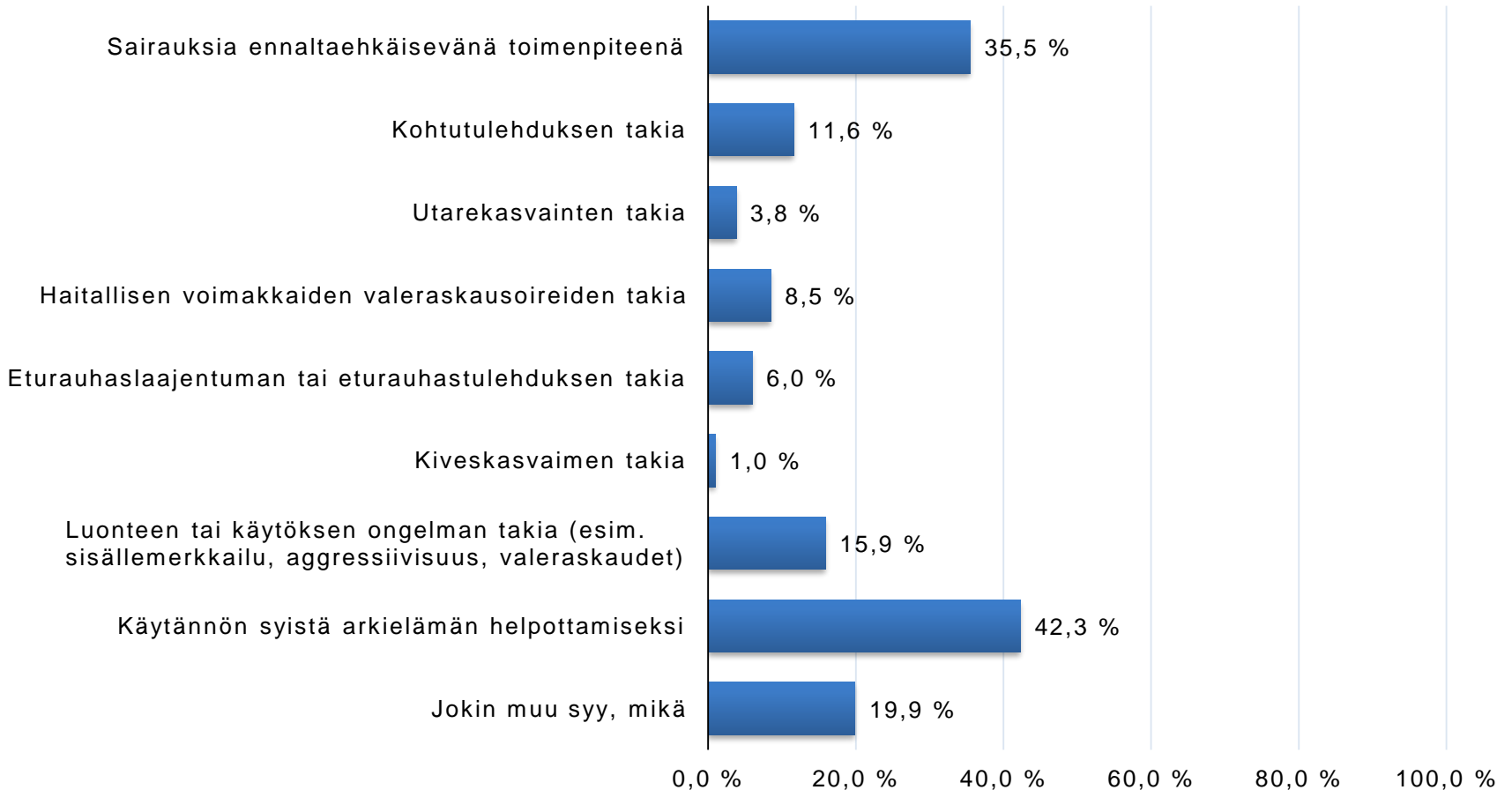
## Onko astutuksessa tai synnytyksessä havaittu ongelmia?



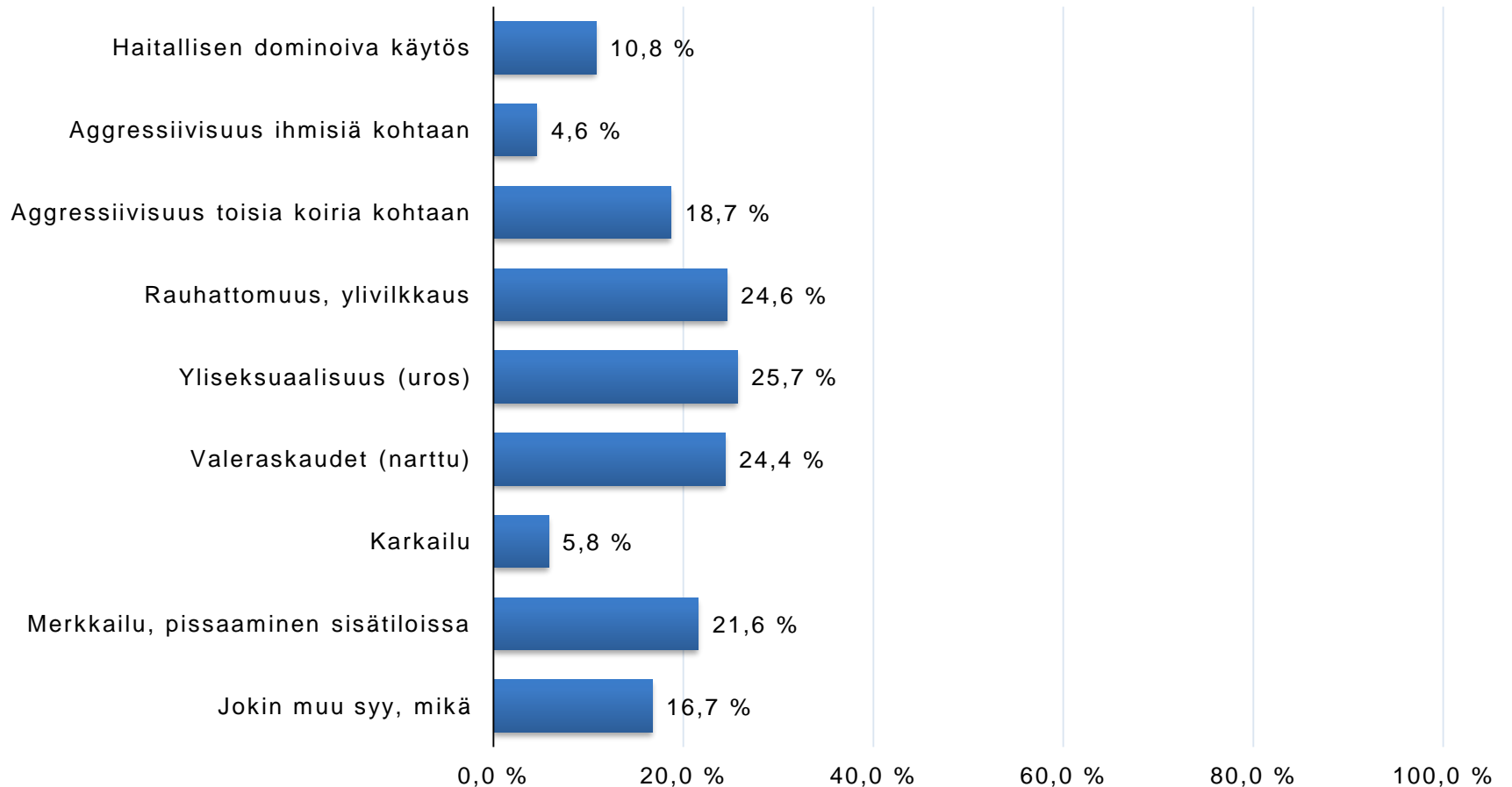
## 11. Onko koira steriloitu tai kastroitu?



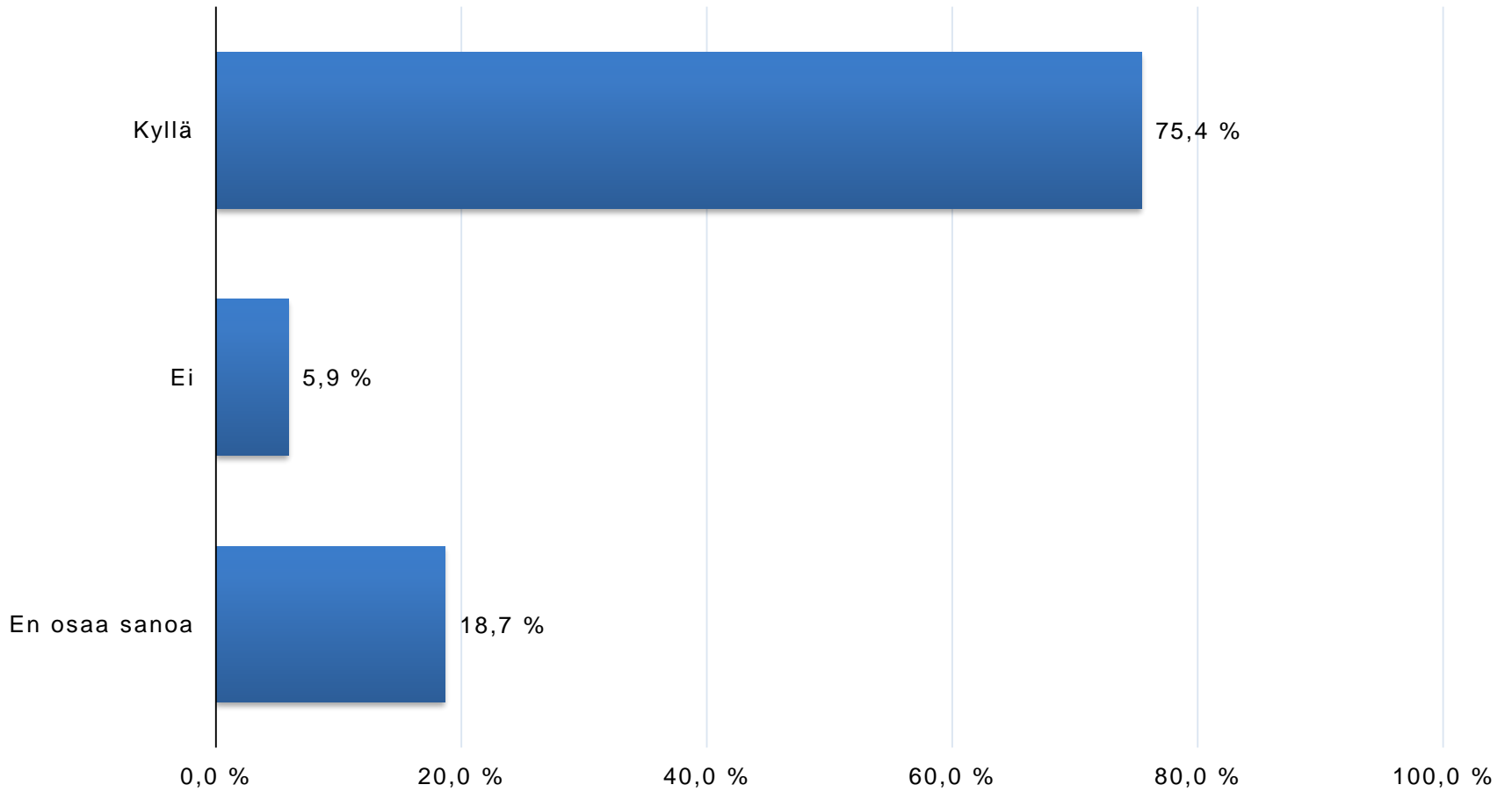
## Miksi koira steriloidtiin tai kastroidtiin?



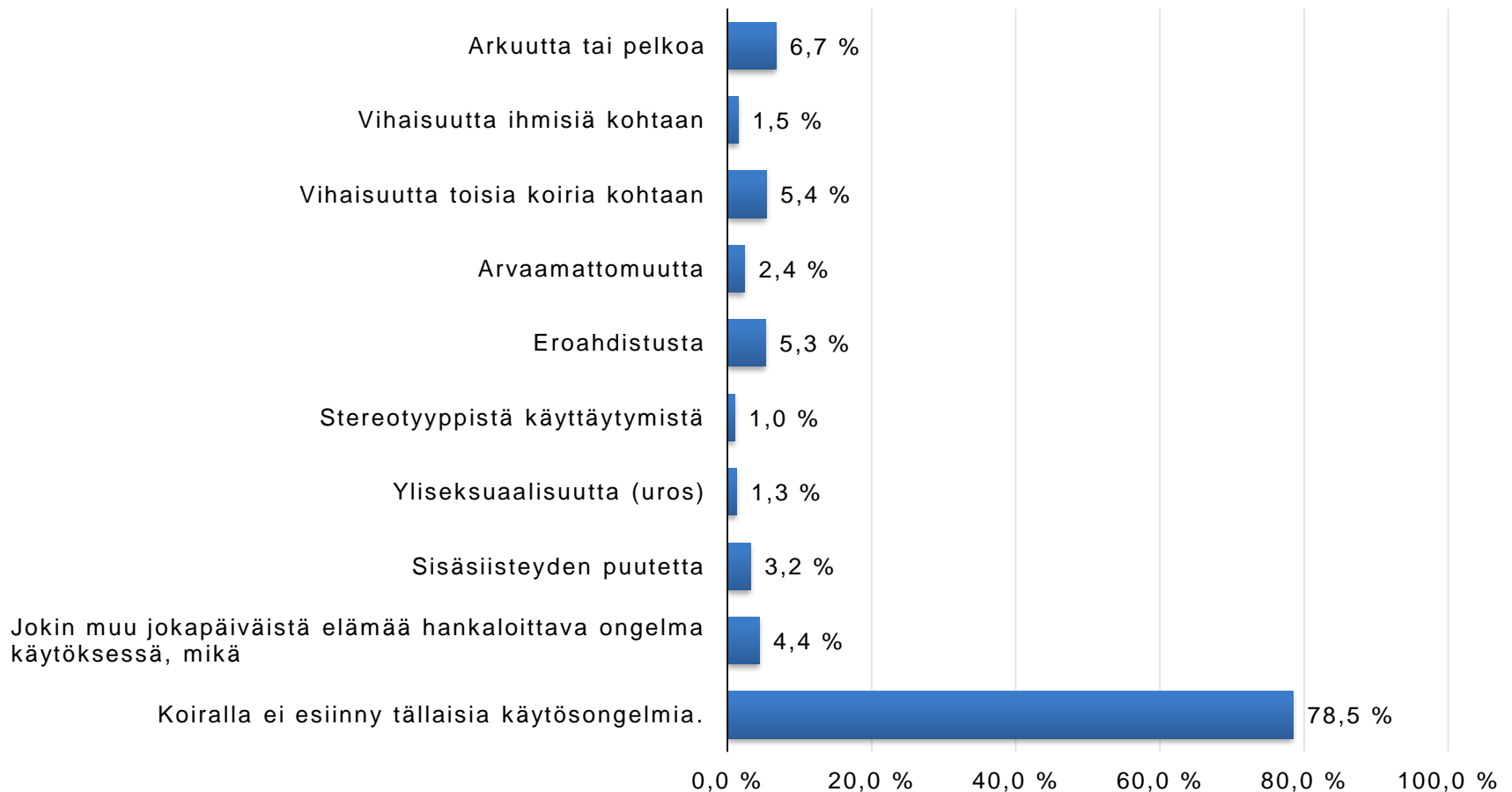
Jos koira steriloidtiin/kastroitiin luonteen tai käyttäytymisen vuoksi, mikä tarkalleen oli syy?



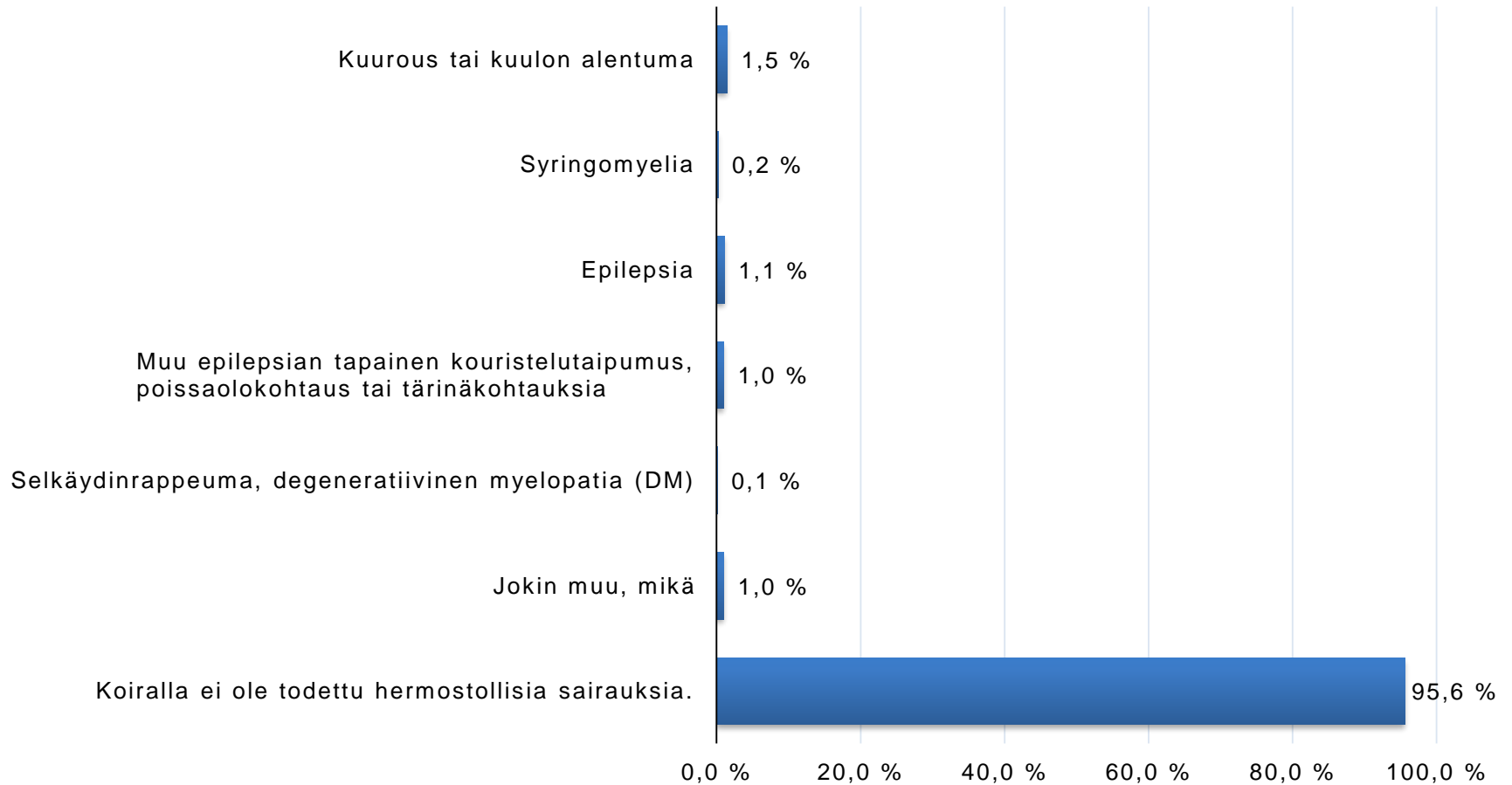
## Auttoiko sterilointi/kastrointi pääasialliseen ongelmaan?



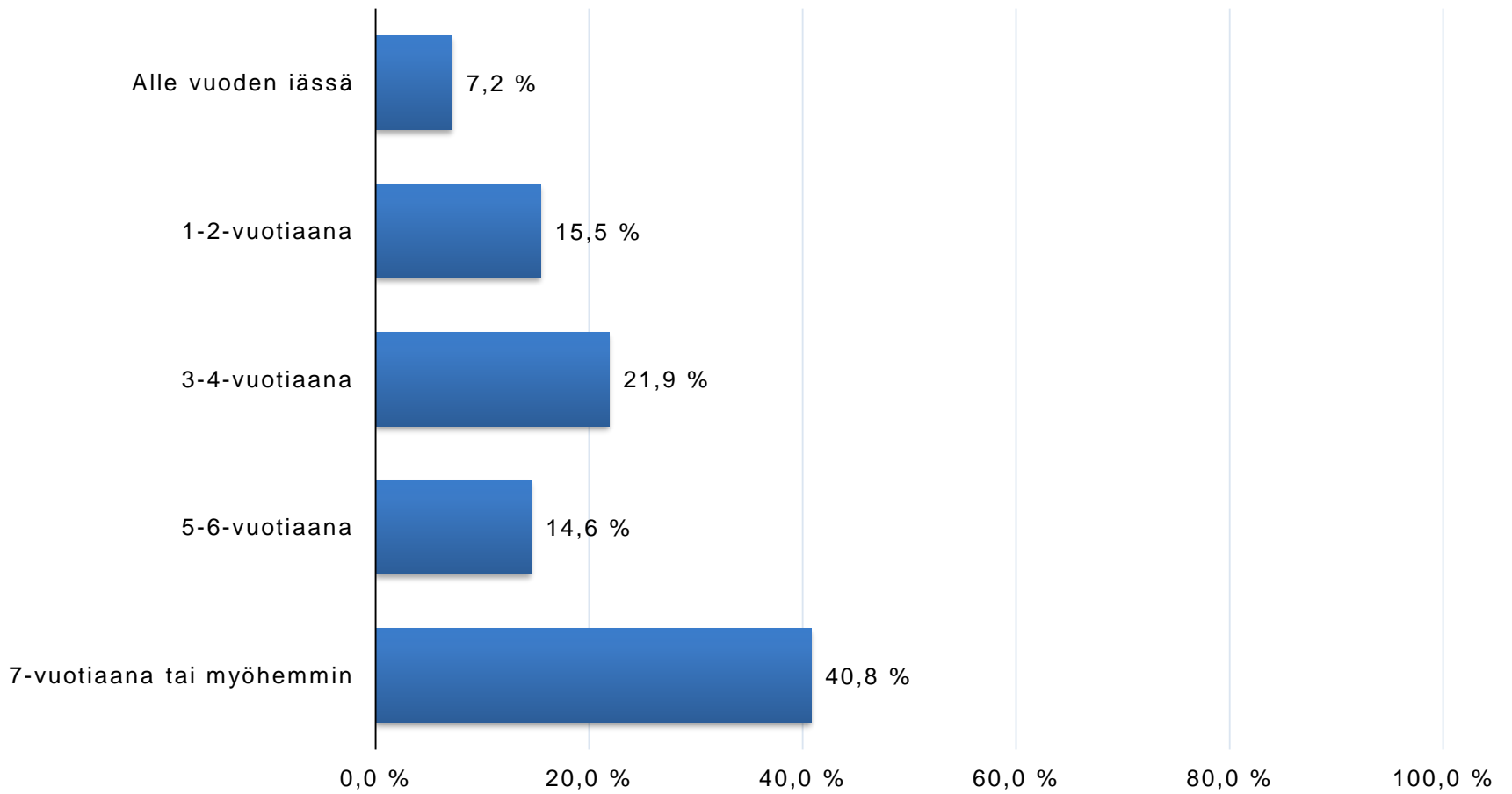
## 12. Esiintyykö koiralla jokapäiväistä elämää hankaloittavaa..



### 13. Onko koiralla todettu hermostollisia sairauksia?

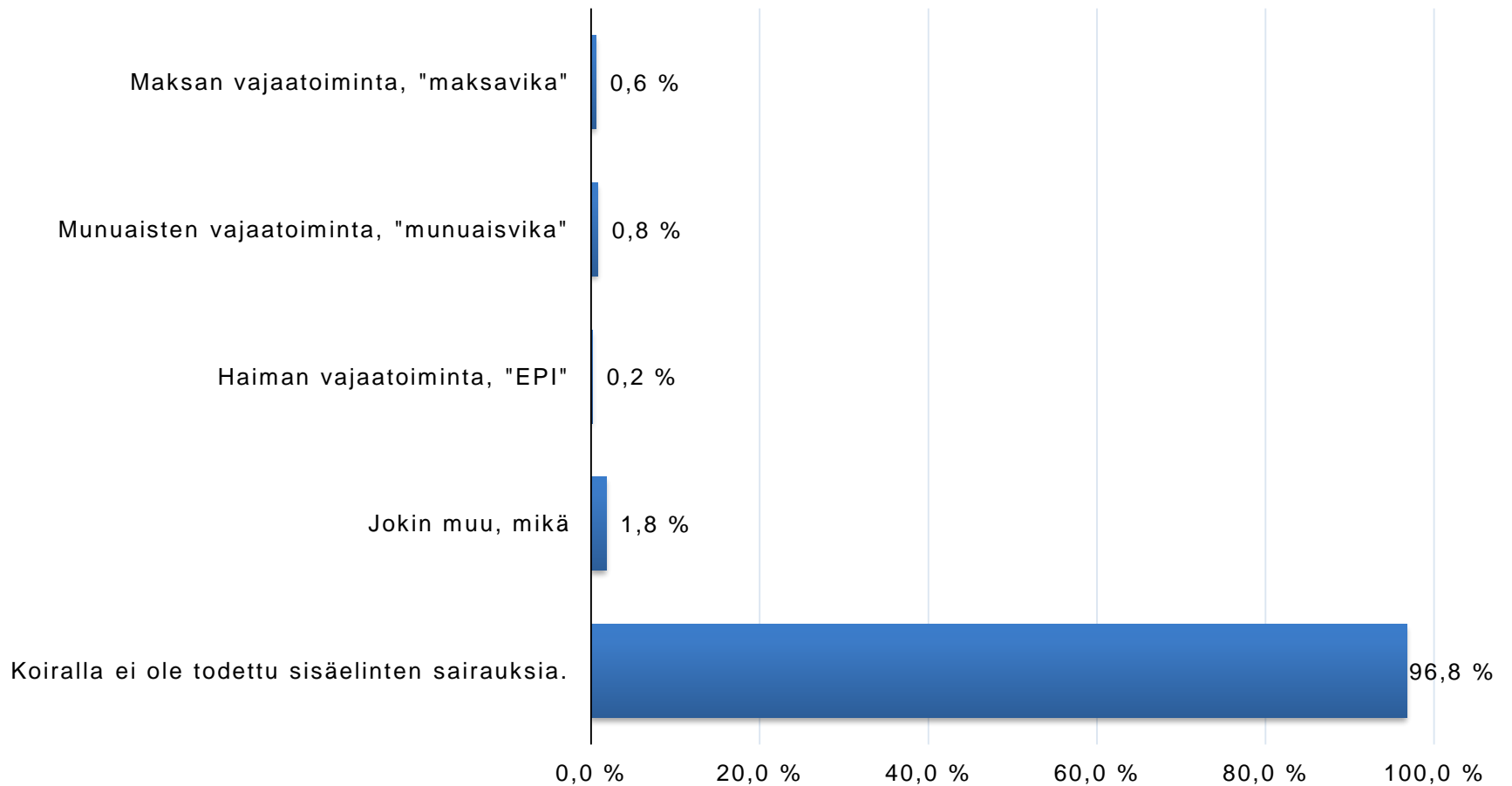


## Missä iässä hermostollinen sairaus todettiin?

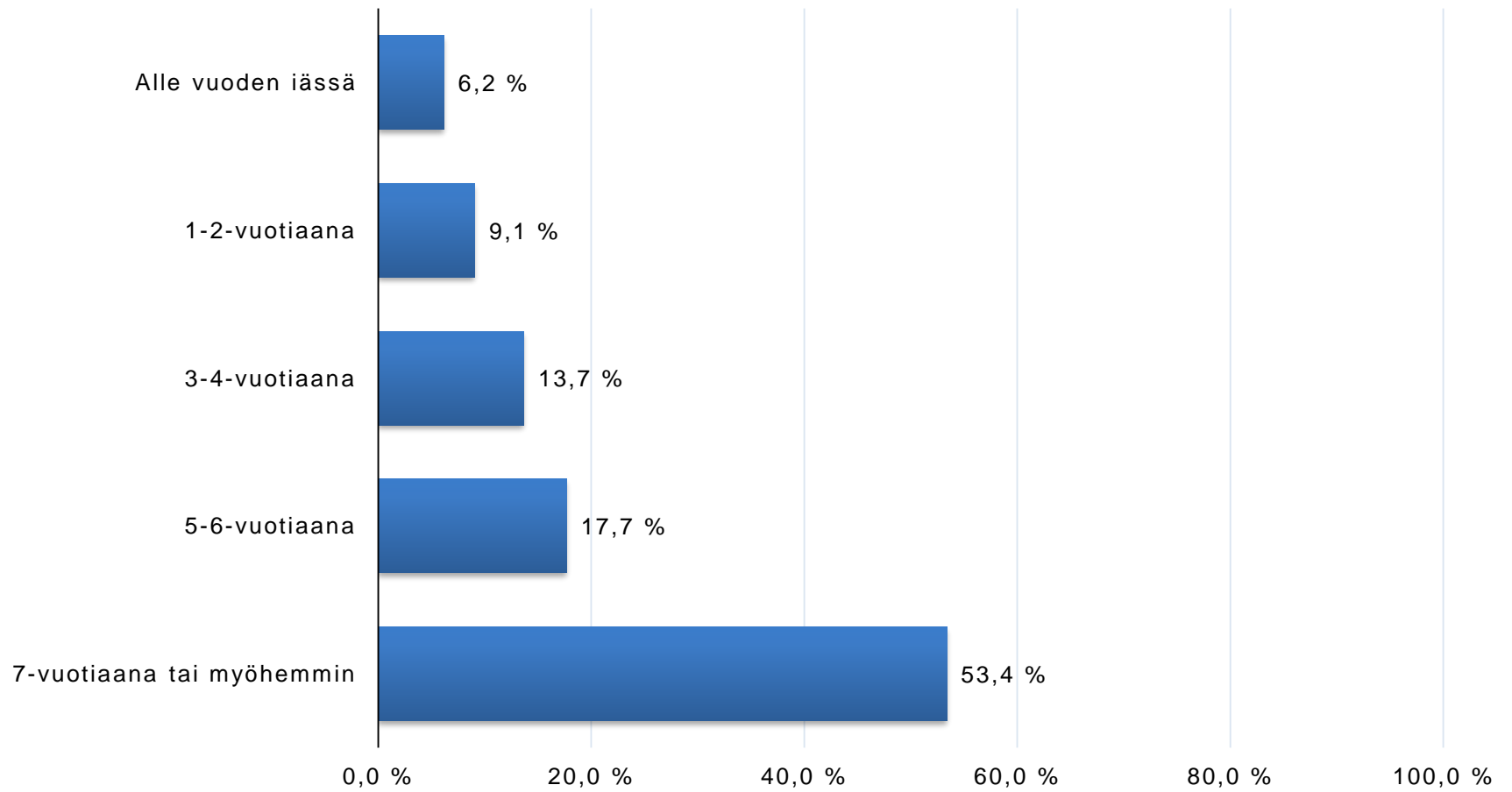




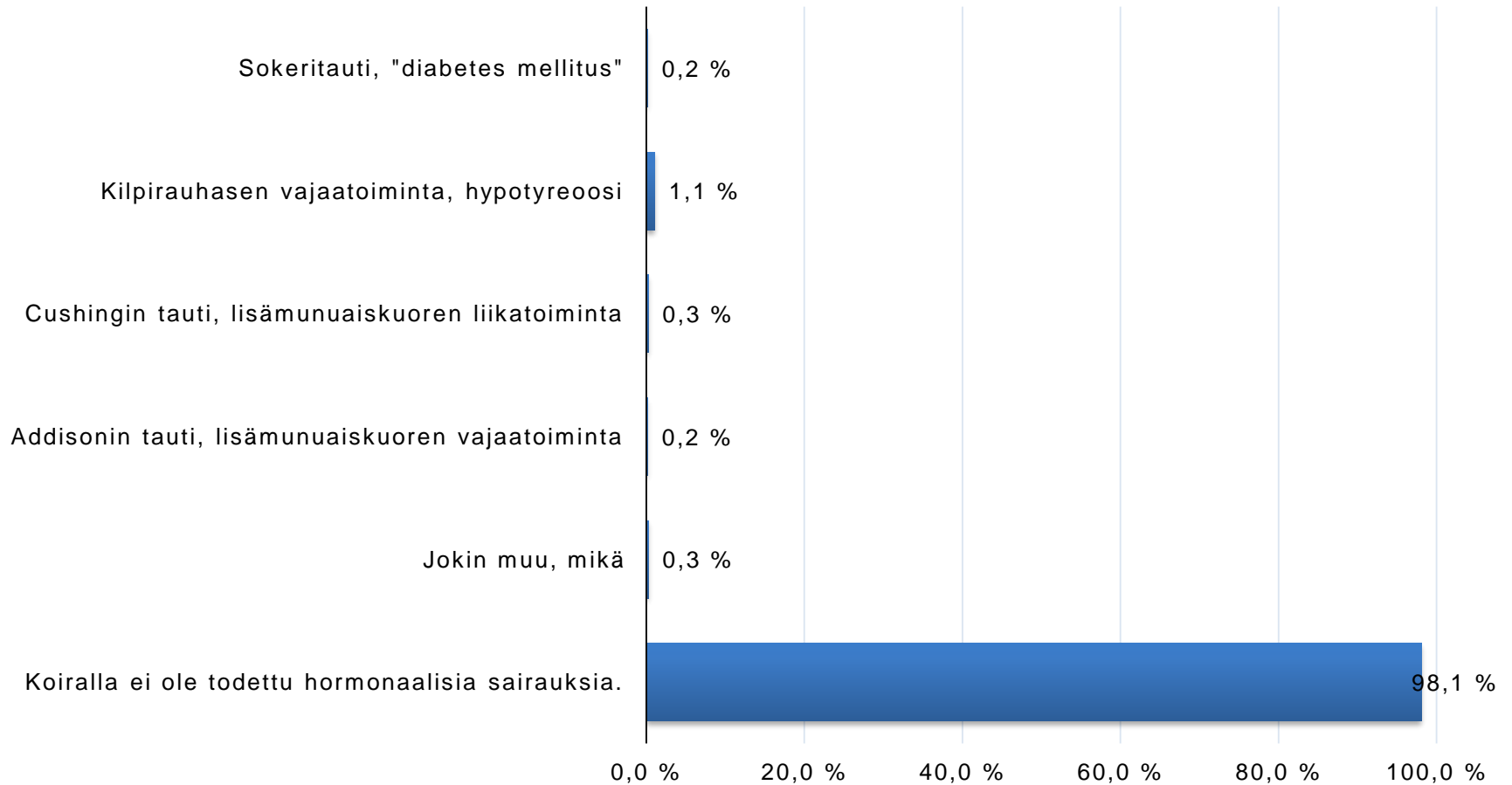
#### 14. Onko koiralla todettu sisäelinten sairauksia?



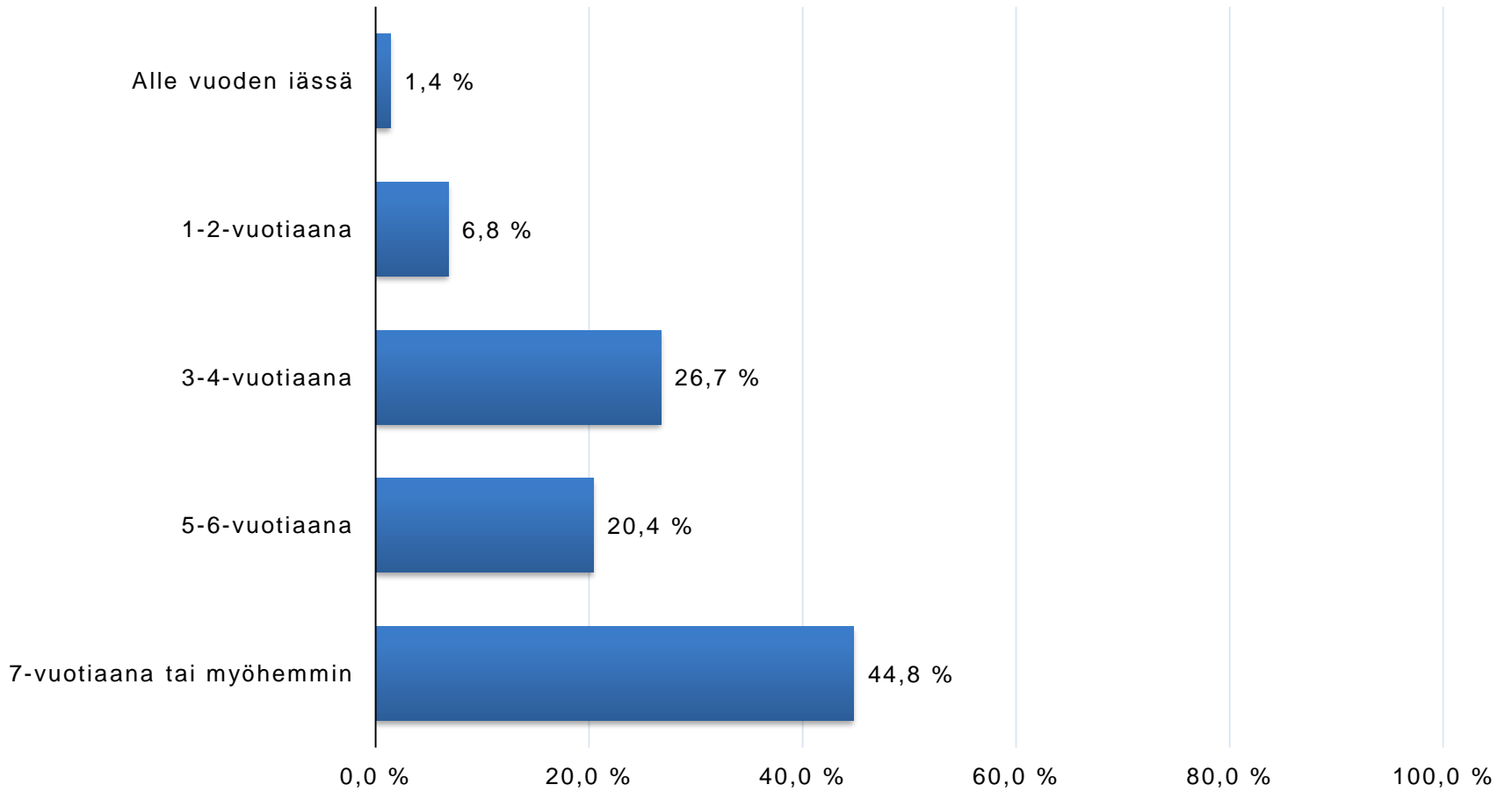
## Missä iässä sisäelinten sairaus todettiin?



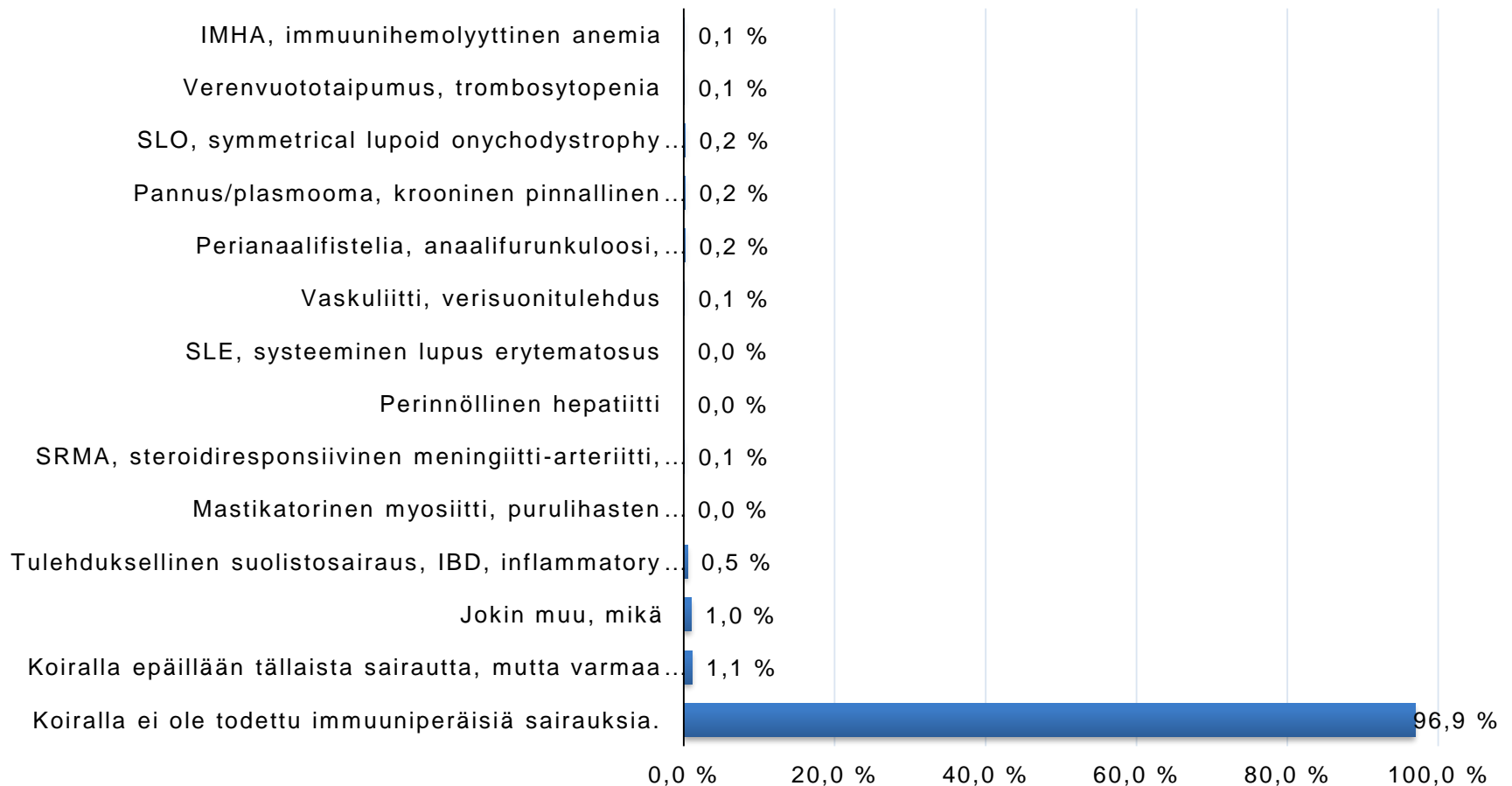
## 15. Onko koiralla todettu hormonaalisia sairauksia?



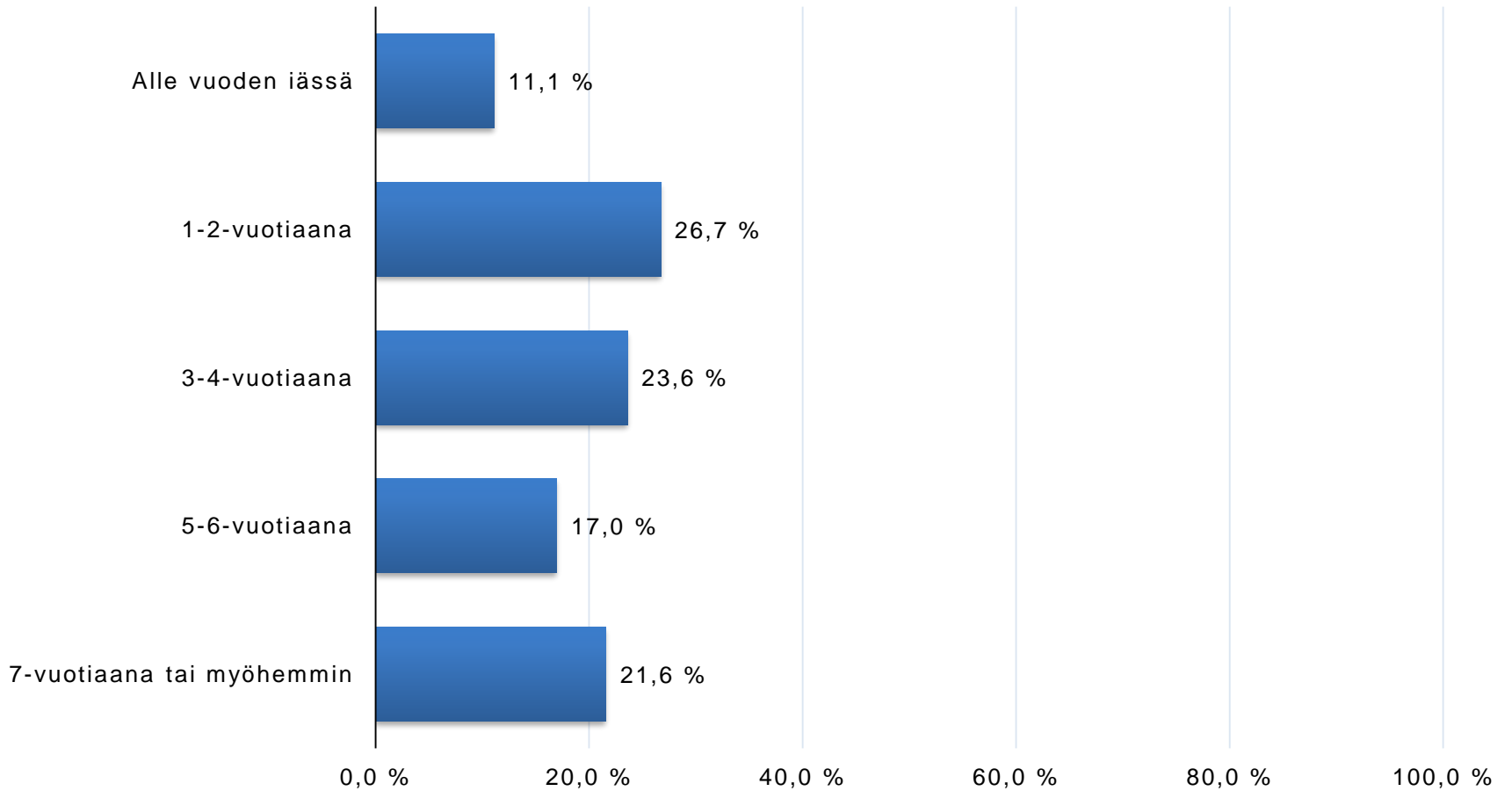
## Missä iässä hormonaalinen sairaus todettiin?



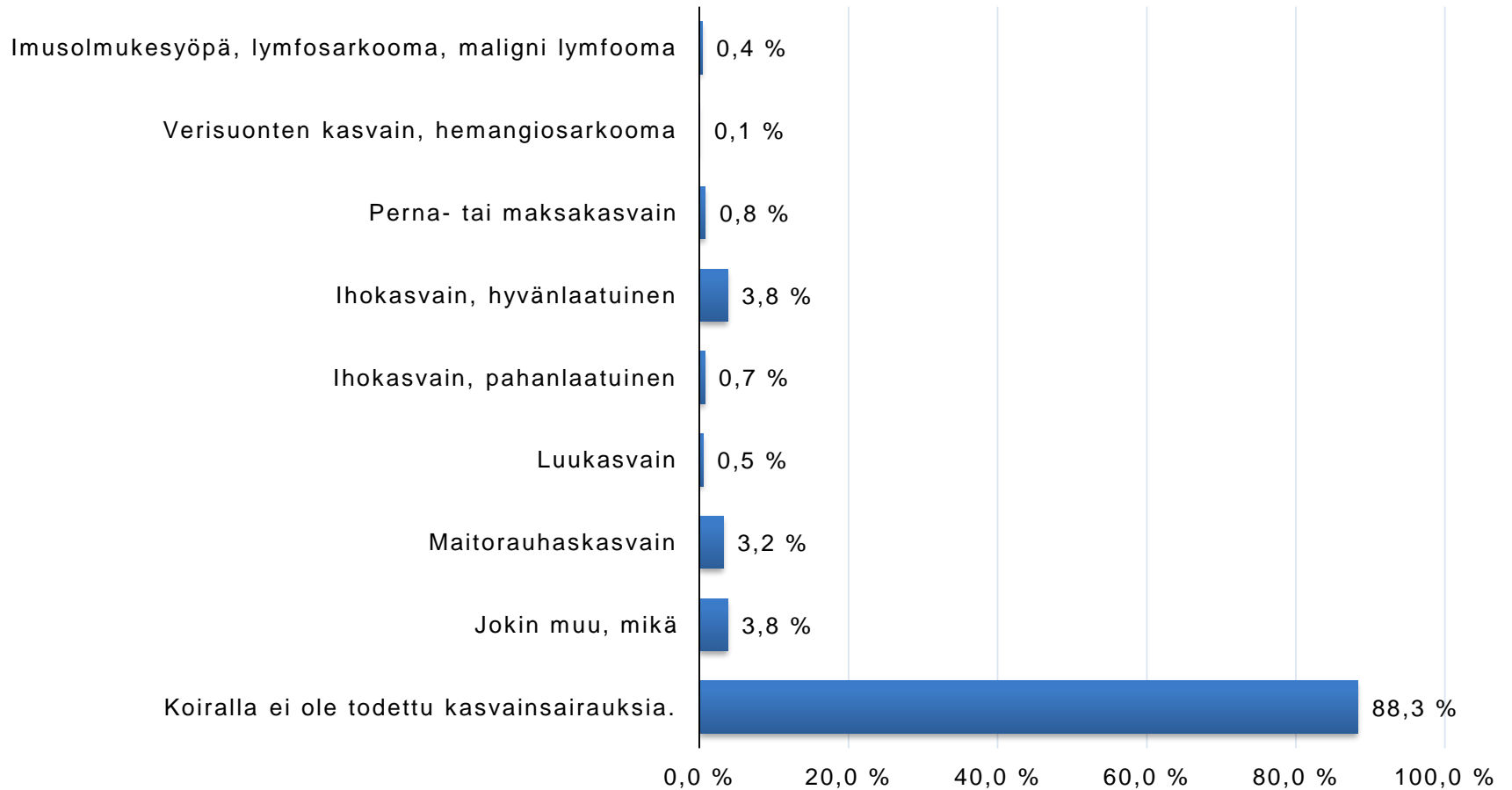
## 16. Onko koiralla todettu immuunijärjestelmän sairauksia?



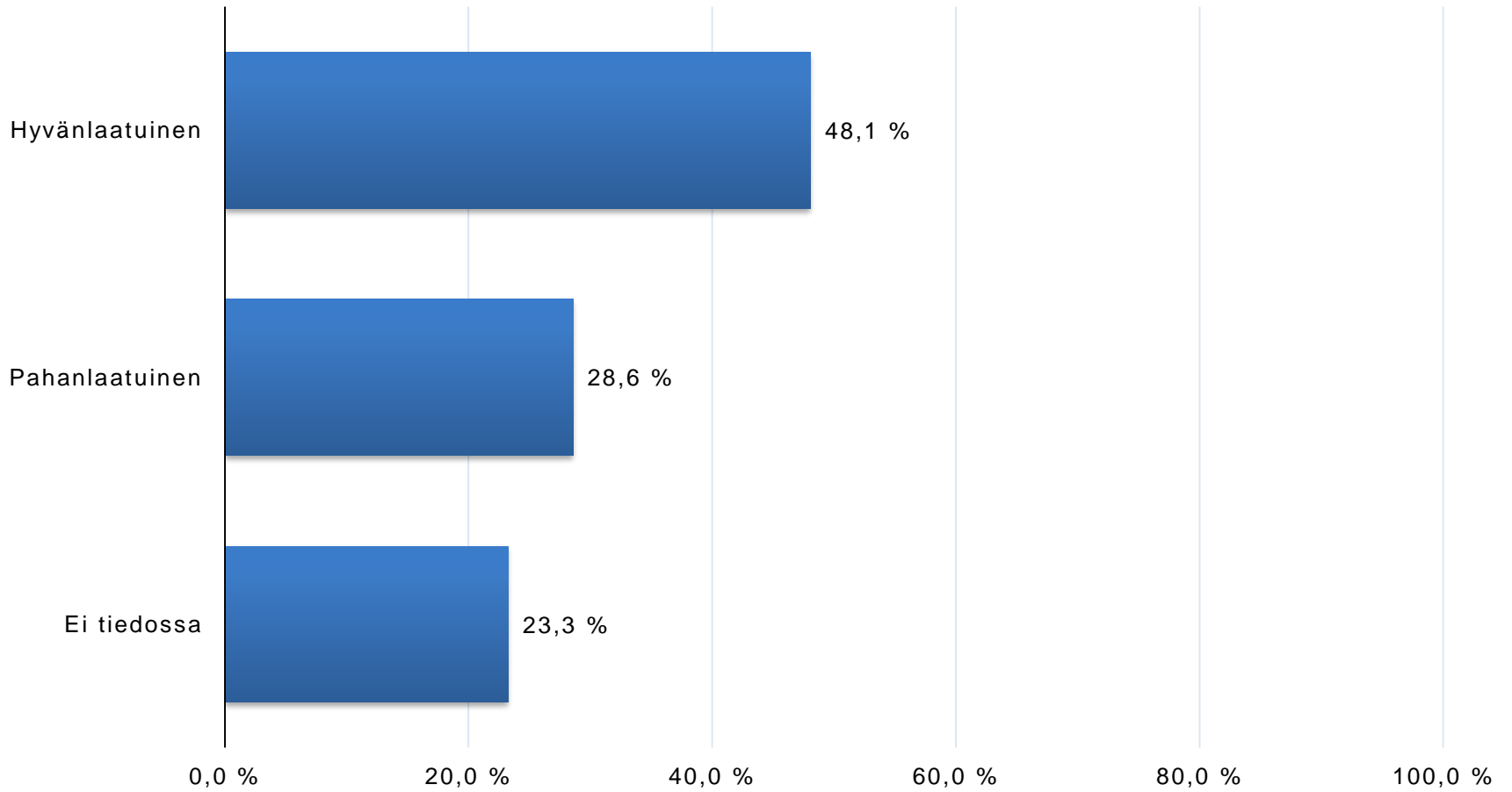
## Missä iässä immuunijärjestelmän sairaus tai sen epäily todettiin?



## 17. Onko koiralla todettu kasvainsairauksia?

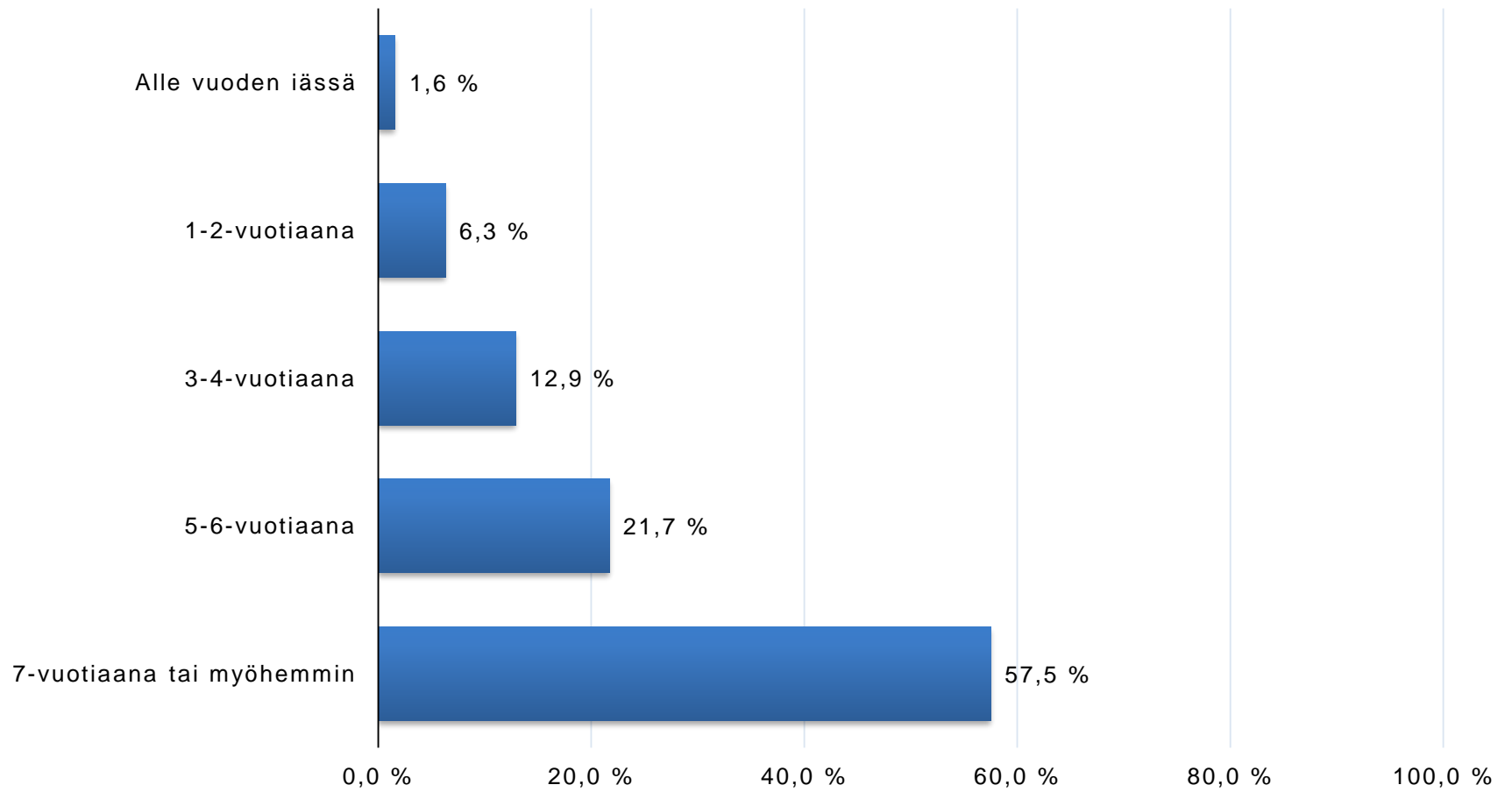


## Kasvaimen laatu

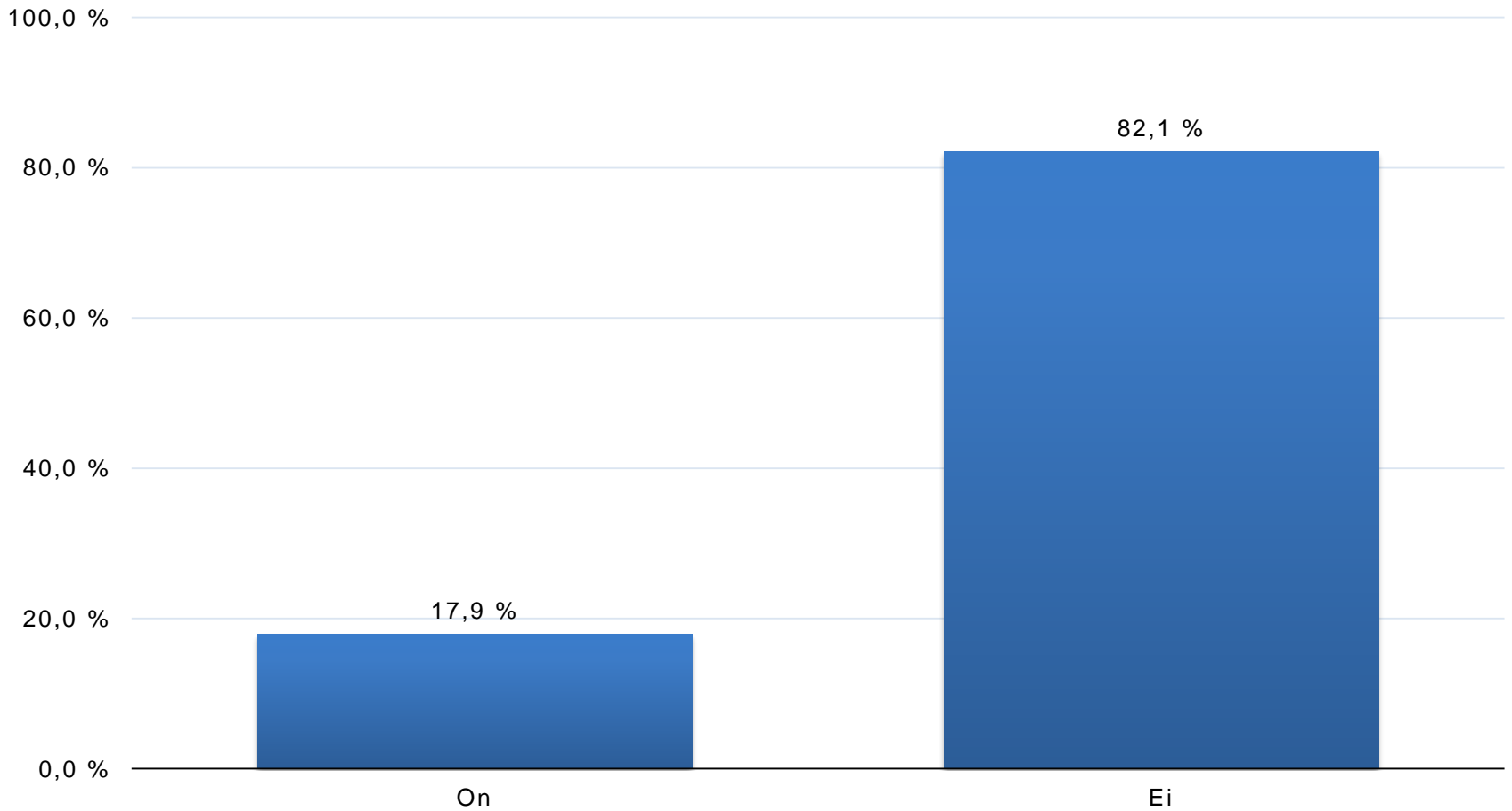




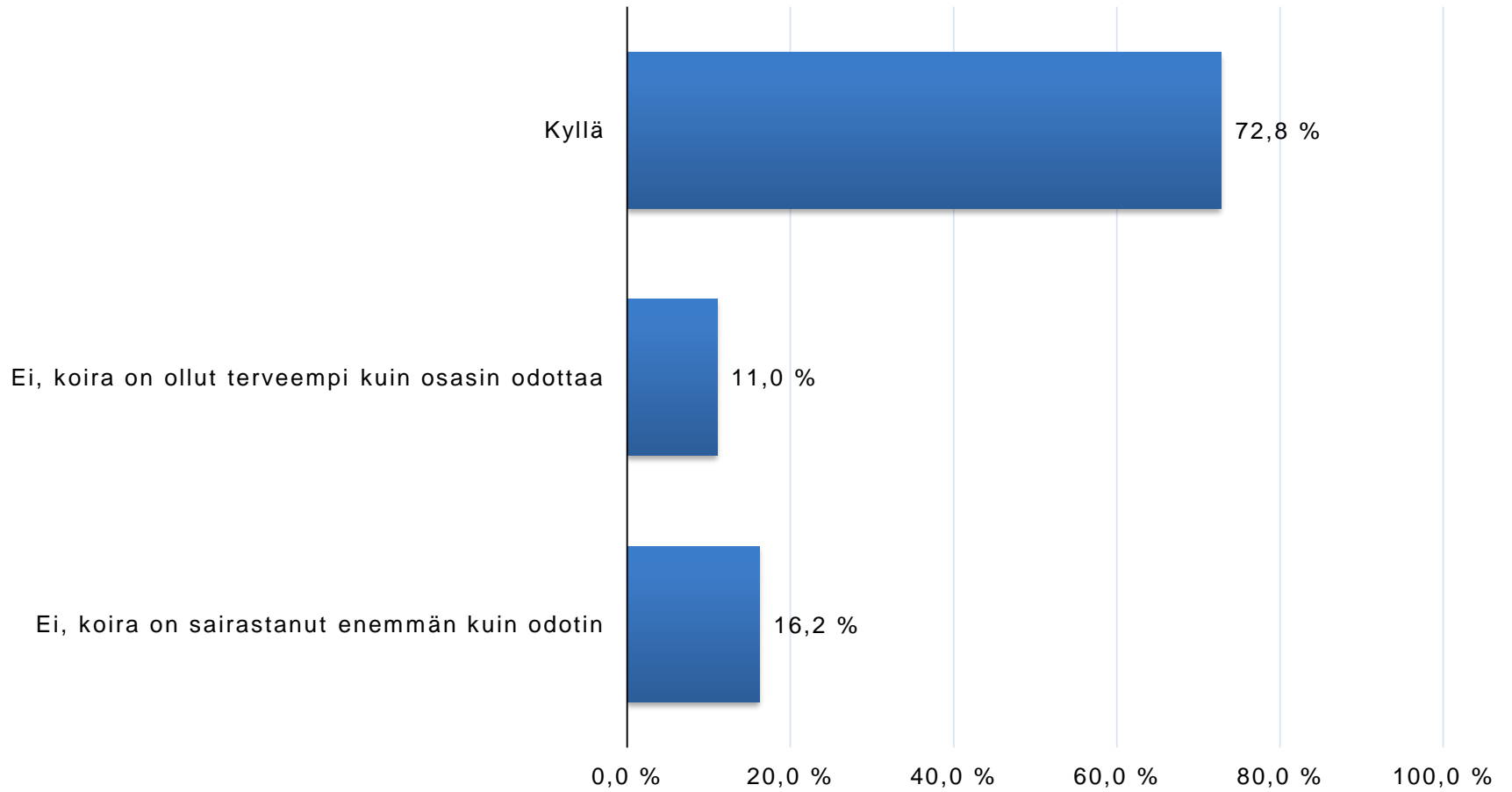
## Missä iässä koiralla ensimmäisen kerran todettiin kasvain?



## 18. Onko koiralle viimeisen vuoden aikana määrätty antibioottia?



## 19. Onko koiran terveys ollut odotustesi mukainen?



## 20. Mikä seuraavista vaihtoehdoista kuvaa parhaiten koiran yleistä terveyttä?

