



Rotujen perusarvojen syöttö

Sisältö:

Taustaa	1
Perusarvojen syöttö.....	2
Perusarvon muuttaminen	4
Perusarvon poistaminen.....	5

Taustaa

Omakoiran yhdistystietojen ylläpitoa on uudistettu. Nyt siellä on mahdollista syöttää koirien vakuutusarvotaulukkoon liittyvät rotukohtaiset vuosittaiset perusarvot.

Toiminto näkyy niille henkilöille, joilla on oikeus ylläpitää rotujärjestöjen tietoja Omakoirassa.

Suomen Kennelliitto
Finska Kennelklubben ry.

Kamreerintie 8, 02770 Espoo, (09) 887 300
Suomeksi | På svenska | Kirjautu ulos

Jäsentiedot | Koirat | Maksut | Tapahtumat | **Yhdistystiedot** | JAAKKO AALTO

Yhdistyksen perustiedot

Yhdistystietoja koskevia kysymyksiä voit lähettää sähköpostitse omakoira@kennelliitto.fi

Ylläpidettävä yhdistys: SPRINGERSPANIELIT R.Y.

Perustettu: 01.01.1972
Kennelpiiri:
Kotipaikka: HELSINKI

(* Pakollinen)

Nimi: *
SPRINGERSPANIELIT R.Y.
LAINE LEENA

Tietosuoja:
 Lupa Kennelliiton suoramarkkinointiin
 Lupa luovuttaa tietoja markkinointirekistereihin
 Lupa luovuttaa tietoja rotujärjestöille

Osoite: *
HAKINKATU 10 AS 8
Postinumero: *
21210
Postitoimipaikka:
RAISIO
Maa:
FINLAND
Kieli:
SUOMI
Puhelin:



Perusarvojen syöttö

Syöttönäyttö tulee näkyville valitsemalla sivupainikkeesta ”Rotujen perusarvot”. Näytölle tulevat näkyviin rodut sekä mahdolliset aiemmin syötetyt perusarvot.

The screenshot shows the website interface for Suomen Kennelliitto. The page title is 'Rotujen perusarvot'. The organization name is '400788 SPRINGERSPANIELIT R.Y.'. The 'Rotu:' dropdown menu is set to 'englanninspringerspanieli'. There are input fields for 'Vuosi:' and 'Perusarvo:' with a 'Tallenna' button. Below the dropdown, there are links for 'englanninspringerspanieli' and 'walesinspringerspanieli'. A red oval highlights the entire form area.

Mikäli rotuja on useita, rotu valitaan alaspetovalikosta.

This screenshot is similar to the previous one, but the 'Rotu:' dropdown menu is open, showing a list of options: 'englanninspringerspanieli', 'englanninspringerspanieli', and 'walesinspringerspanieli'. A red oval highlights the dropdown menu.



OHJE - Omakoira

Syötä rodulle vuosi sekä perusarvo euroissa ja paina ”Tallenna”.

— Rotujen perusarvot

— 400788 SPRINGERSPANIELIT R.Y.

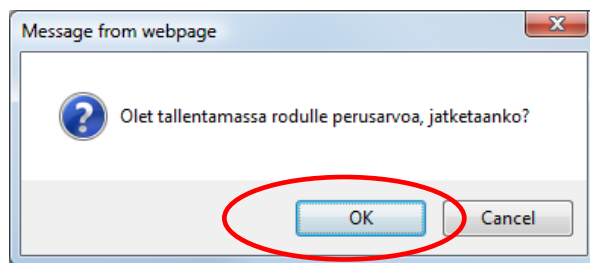
—

Rotu: englanninspringerspanieli

Vuosi: 2011 Perusarvo: 800 € **Tallenna**

[englanninspringerspanieli](#) [walesinspringerspanieli](#)

Saat ilmoituksen, joka hyväksytään OK -painikkeella.
(Tässä vaiheessa kannattaa vielä tarkistaa, että vuosi ja arvo on syötetty oikein)



Syötetty arvo tulee näkyviin rodun alle.

— Rotujen perusarvot

— 400788 SPRINGERSPANIELIT R.Y.

—

Rotu: englanninspringerspanieli

Vuosi: Perusarvo: € **Tallenna**

[englanninspringerspanieli](#) [walesinspringerspanieli](#)

Vuosi	Perusarvo
2011	800,00 €



Muista aina tarkistaa rotuvalinta syöttäessäsi perusarvoja useammalle eri rodulle tai vuodelle.
(Rotuvalintaan palautuu tallennuksen jälkeen oletusarvoksi ensimmäinen rotu.)

Rotujen perusarvot

400788 SPRINGERSPANIELIT R.Y.

Rotu: englanninspringerspanieli

Vuosi: Perusarvo: €

englanninspringerspanieli

Vuosi	Perusarvo
2011	800,00 €
2010	750,00 €

walesinspringerspanieli

Vuosi	Perusarvo
2011	800,00 €
2010	750,00 €

Perusarvon muuttaminen

Mikäli haluat muuttaa jo aiemmin syötettyä perusarvoa, tapahtuu se syöttämällä tieto uudelleen.

Rotujen perusarvot

400788 SPRINGERSPANIELIT R.Y.

Rotu: englanninspringerspanieli

Vuosi: Perusarvo: €

englanninspringerspanieli

Vuosi	Perusarvo
2011	800,00 €
2010	750,00 €

walesinspringerspanieli

Vuosi	Perusarvo
2011	800,00 €
2010	750,00 €

Valitsemalla rotu ja syöttämällä vuosi, saat perusarvon ylläpidettäväksi. Syötä uusi arvo ja paina "Tallenna".



OHJE - Omakoira

Suomen Kennelliitto ry.

9.12.2010

5(5)

Rotu: englanninspringerspanieli

Vuosi: 2010 Perusarvo: 750,00 € Tallenna

englanninspringerspanieli	
Vuosi	Perusarvo
2011	800,00 €
2010	750,00 €

walesinspringerspanieli	
Vuosi	Perusarvo
2011	800,00 €
2010	750,00 €

Rotu: englanninspringerspanieli

Vuosi: 2010 Perusarvo: 780,00 € Tallenna

englanninspringerspanieli	
Vuosi	Perusarvo
2011	800,00 €
2010	750,00 €

walesinspringerspanieli	
Vuosi	Perusarvo
2011	800,00 €
2010	750,00 €

Uusi perusarvo on tallentunut rotukohtaiseen listaan.

Rotu: englanninspringerspanieli

Vuosi: Perusarvo: € Tallenna

englanninspringerspanieli	
Vuosi	Perusarvo
2011	800,00 €
2010	780,00 €

walesinspringerspanieli	
Vuosi	Perusarvo
2011	800,00 €
2010	750,00 €

Perusarvon poistaminen

Syötettyä perusarvoa ei tällä hetkellä voi poistaa. Mikäli olet syöttänyt perusarvon virheelliselle vuodelle, anna sen arvoksi 0,1 euroa (ohjelma ei hyväksy nollaa). Ne voidaan käsitellä pois ohjelmallisesti myöhemmin.