



Eläinlääkäriaseman Omakoira -sivut

Sisältö:

Yleistä	2
Asemakohtainen Admin -tunnus	2
Henkilökohtainen ylläpitäjäpätevyys	3
Yhteisötiedot sivun toiminnot	4
Perustiedot	4
Pätevyudet	5
Eläinlääkäriin lisääminen asemalle	5
Eläinlääkäriin poistaminen asemalta	8
Eläinlääkäriin tietojen ylläpito	9
Ylläpitäjän lisääminen	10
Kirjaukset eläinlääkäriin puolesta	12

HUOM!

Eri selaimet (Internet Explorer, Firefox, Safari, Chrome, jne.) käsittelevät ohjelmistossa liikkumista eri tavoilla. Tämän johdosta toivotaan, että käyttäjät välttävät selaimessa olevien ”edellinen” - ja ”seuraava” painikkeiden käyttöä.





Yleistä

Omakoiran yhteisö sivuilla on mahdollista ylläpitää eläinlääkäriasemaan liittyviä tietoja. Ylläpidettäviä tietoja ovat esimerkiksi aseman yhteystiedot sekä siellä työskentelevät eläinlääkärit.

Tietojen ylläpitäminen perustuu kahteen käyttäjätasoon:

- **Admin** -tunnuksilla voidaan
 - ylläpitää aseman yhteystietoja
 - ylläpitää asemalla työskentelevien eläinlääkäreiden pätevyysia sekä
 - antaa henkilöille ylläpitäjän valtuutuksia.
- **Ylläpitäjävaltuutus** on henkilökohtainen ja sillä voi tehdä samoja edellä mainittuja toimenpiteitä. Sen lisäksi eläinlääkäriaseman ylläpitäjäksi valtuutettu henkilö voi myös tehdä kirjauksia eläinlääkäriin puolesta.

Admin-tunnusta suositellaankin käytettäväksi ainoastaan aloitusvaiheessa, kun ylläpitäjävaltuutus annetaan ensimmäiselle henkilölle.

Asemakohtainen Admin -tunnus

Suomen Kennelliitto antaa kutakin eläinlääkäriasemaa kohden yhden Admin -tunnuksen sekä salasanan, jolla tunnuksen saaja voi kirjautua Omakoiraan. Admin -tunnus on siis poikkeuksellisesti asemakohtainen, normaalitilan Omakoiraan kirjaututaan aina henkilökohtaisilla tunnuksilla.

Admin -tunnuksen salasanaa ei voi vaihtaa itse ja tunnuksen kadotessa tulee ottaa yhteyttä Suomen Kennelliittoon. Kennelliitto valvoo tunnusten jakamista sekä henkilöitä, kenelle ne on jaettu.

Admin -käyttäjä näkee siis vain rajatun määrän toimintoja:

Suomen Kennelliitto
Finska Kennelklubben ry.

Kamreerintie 8, 02770 Espoo, (09) 887 300
Suomeksi | På svenska | Kirjautu ulos

Yhteisötiedot AHLMANIN PIENELÄINKLINIKKA

Perustiedot Yhteisön perustiedot
Pätevydet

Yhteisön tietoja koskevia kysymyksiä voit lähettää osoitteeseen omakoira@kennelliitto.fi

Perustettu: 01.01.1899
Kotipaikka:

(* Pakollinen)
Nimi: * AHLMANIN PIENELÄINKLINIKKA
Hallintie 24



Henkilökohtainen ylläpitäjäpätevyys

Admin -käyttäjä sekä ylläpitäjäpätevyyden omaava henkilö voivat lisätä tai poistaa eläinlääkäriasemakohtaisen ylläpitäjän.

Ylläpitäjän tehtävä on pitää eläinlääkäriaseman tiedot ajan tasalla sekä kirjata tietoja järjestelmään eläinlääkäriin puolesta.

Kun henkilö on saanut ylläpitäjäpätevyyden, tulee hänelle sähköposti jossa on ohjeet Omakoira-kirjautumiseen.

Henkilön ei tarvitse olla Kennelliiton jäsen päästäkseen kirjautumaan tunnuksellaan Omakoiraan.

Mikäli henkilö ei ennestään ole Omakoira-käyttäjä, tulee hänen tunnistautua järjestelmään omilla henkilökohtaisilla pankkitunnuksillaan. Se tapahtuu valitsemalla kirjautumissivulla toiminto ”Haluan rekisteröityä”.

Kirjaudu

Jäsennumero:

Salasana:

[Unohditko salasanasasi?](#)

Minulla ei ole vielä salasanaa, [haluan rekisteröityä](#)

Omakoiraan omalla tunnuksellaan kirjautunut käyttäjä näkee sivustolla kaikki ne toiminnot, joihin hänelle on määritelty oikeus:

Suomen Kennelliitto
Finska Kennelklubben ry.

Kamreerintie 8, 02770 Espoo, (09) 887 300

[Suomeksi](#) | [På svenska](#) | [Kirjaudu ulos](#)

Jäsentiedot | Koirat | Eläinlääkäri | Maksut | Tapahtumat | Yhdistystiedot | **Yhteisötiedot** | JAAKKO AALTO

Henkilötiedot

Henkilötiedot

Jäsenyys

Pätevyudet (* Pakollinen)

Luottamustehtävät

Kasvattajasitoumus

Vaihda salasana

Ohje

Sukunimi: *

Etunimi: *

Osoite: *

Tietosuoja:

Lupa Kennelliiton suoramarkkinointiin

Lupa luovuttaa tietoja markkinointirekistereihin

Lupa luovuttaa tietoja rotujärjestöille

Nimeni ja postitoimipaikkani voi näyttää jaloistietojärjestelmässä



Yhteisötiedot sivun toiminnot

Kun henkilölle on määritetty ylläpito-oikeus yhdelle tai joissain tapauksissa useammallekin eläinlääkäriasemalle, näkyy hänelle välilehti ”Yhteisötiedot”.

Yhteisötiedot -nimitys johtuu siitä, että jatkossa palveluun voi liittyä muitakin yhteisöjä kuin eläinlääkäriasemia.

Mikäli henkilöllä on ylläpitäjäoikeus useampaan eläinlääkäriasemaan, valitaan eläinlääkäriasema alusvetovalikosta.

Yhteisön perustiedot

Yhteisön tietoja koskevia kysymyksiä voit lähettää osoitteeseen omakoira@kennelliitto.fi

Ylläpidettävä yhteisö:

- AHLMANIN PIENELÄINKLINIKKA
- AHMA ELÄINKLINIKKA
- SATAKUNNAN ELÄINLÄÄKÄRIASEMA OY

Perustiedot

Perustiedot -sivulla voi ylläpitää eläinlääkäriasemaan liittyviä osoite- ja yhteystietoja. Tiedot tallentuvat painettaessa ”Muuta tiedot” -painiketta.

Jäsentiedot | Koirat | Eläinlääkäri | Maksut | Tapahtumat | Yhdistystiedot | **Yhteisötiedot** | JAAKKO AALTO

Yhteisön perustiedot

Yhteisön tietoja koskevia kysymyksiä voit lähettää osoitteeseen omakoira@kennelliitto.fi

Ylläpidettävä yhteisö:

Perustettu: 01.01.0001
Kotipaikka: PORI

(* Pakollinen)
Nimi: *



Pätevydet

Pätevyyksiä voi ylläpitää sekä Admin -tunnuksilla että asemaan liitetyn ylläpitäjän pätevyydellä.

Eläinlääkärit on liitetty eläinlääkäriasemaan pätevyyksillä. Eläinlääkäriin nimi- ja osoitetiedot tulevat Kennelliiton jäsenrekisteristä (**huom:** ei tarvitse silti olla jäsen). Eläinlääkäripätevyyksien lisäksi näytöllä näkyvät ne henkilöt, jotka on valtuutettu kyseisen eläinlääkäriaseman ylläpitäjiksi.

Jäsentiedot | Koirat | Eläinlääkäri | Maksut | Tapahtumat | Yhdistystiedot | **Yhteisötiedot** JAAKKO AALTO

Perustiedot
Pätevydet

Yhteisön henkilöpätevydet

653472 SATAKUNNAN ELÄINLÄÄKÄRIASEMA OY

AALTO	JAAKKO	Yhteisöylläpitäjä	10.05.2011
KANGAS	JUSSI	ELÄINLÄÄKÄRI	01.01.2007
KANGAS	JUSSI	POLVIELÄINLÄÄKÄRI P	01.01.2007

Nimi: JAAKKO AALTO
Osoite: FINNEPÄKINTIE 29
Postitoimipaikka: 28400 ULVILA
 Tarkasta osoitetiedot Itellan palvelusta (viive)

Puhelin:
Puhelin:
Sähköpostiosoite: jaakko.aalto@cieltum.com
Sähköpostiosoite: jaakko.aalto@suomi24.fi
Pätevyys: AALTO
Alkaa: 13.04.2011
Loppuu:

Käsittelijä:
Aikaleima:

Eläinlääkäriin lisääminen asemalle

Mikäli luettelossa ei näy eläinlääkäriä joka toimii kyseisellä asemalla, voidaan hänet liittää eläinlääkäriasemaan painamalla "Lisää henkilö" -painiketta. Tällöin ohjelma kysyy eläinlääkäriin eläinlääkäriinumeron sekä sukunimen.

AALTO	JAAKKO	Yhteisöylläpitäjä	10.05.2011
KANGAS	JUSSI	ELÄINLÄÄKÄRI	01.01.2007
KANGAS	JUSSI	POLVIELÄINLÄÄKÄRI P	01.01.2007

Eläinlääkäriinumero:

Sukunimi: *

Etunimi: *

Osoite:

Postinumero:

Postitoimipaikka:

Yhteisöylläpitäjä



OHJE - Omakoira

Suomen Kennelliitto ry.

24.8.2011

6(12)

AALTO	JAAKKO	Yhteisöylläpitäjä	10.05.2011
KANGAS	JUSSI	ELÄINLÄÄKÄRI	01.01.2007
KANGAS	JUSSI	POLVIELÄINLÄÄKÄRI P	01.01.2007

Eläinlääkärinnumero:

Sukunimi: *

Etunimi: *

Osoite:

Postinumero:

Postitoimipaikka:

Yhteisöylläpitäjä

Kun tiedot on annettu ja siirrytään seuraavaan tietoon (Etunimi), ohjelma hakee rekisteristä eläinlääkärin tiedot:

AALTO	JAAKKO	Yhteisöylläpitäjä	10.05.2011
KANGAS	JUSSI	ELÄINLÄÄKÄRI	01.01.2007
KANGAS	JUSSI	POLVIELÄINLÄÄKÄRI P	01.01.2007

Eläinlääkärinnumero:

Sukunimi: *

Etunimi: *

Osoite:

Postinumero:

Postitoimipaikka:

Alasvetovalikosta valitaan sopiva eläinlääkäripätevyys ja painetaan ”Tallenna tiedot” painiketta. Eläinlääkäri on nyt liitetty kyseiseen klinikkaan.

Huom:

Eläinlääkärillä tulee olla ”ELÄINLÄÄKÄRI” -pätevyys ja sen lisäksi hänellä voi olla muita erityispätevyyksiä. Siksi tulee aina ensin antaa ”ELÄINLÄÄKÄRI” -pätevyys.



OHJE - Omakoira

Suomen Kennelliitto ry.

24.8.2011

7(12)

AALTO	JAAKKO	Yhteisöylläpitäjä	10.05.2011
KANGAS	JUSSI	ELÄINLÄÄKÄRI	01.01.2007
KANGAS	JUSSI	POLVIELÄINLÄÄKÄRI P	01.01.2007

Eläinlääkärinnumero:

Sukunimi: *

Etunimi: *

Osoite:

Postinumero:

Postitoimipaikka:

▼

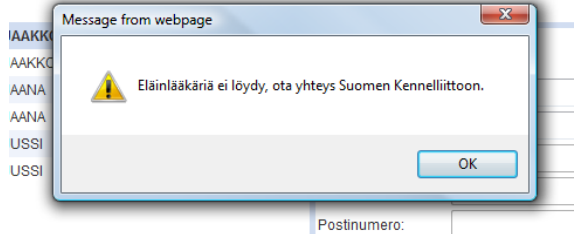
- ELÄINLÄÄKÄRI
- LONKKAELÄINLÄÄKÄRI R
- Yhteisöylläpitäjä



Eläinlääkäriä ei löydy:

Mikäli jäsenrekisteristä ei löydy tietoa, johon annettu eläinlääkärinumero sekä sukunimi täsmäävät, ohjelma antaa siitä ilmoituksen.

ATAKUNNAN ELÄINLÄÄKÄRIASEMA OY



Tarkista antamasi tiedot. Mikäli ne ovat oikein, ota yhteys Suomen Kennelliittoon, jossa tarkistetaan löytyvätkö eläinlääkäriin tiedot tietokannasta.

Eläinlääkäriin poistaminen asemalta

Mikäli luettelosta löytyy eläinlääkäri, joka ei (enää) työskentele kyseisellä eläinlääkäriasemalla, voidaan henkilö poistaa luettelosta siirtämällä kohdistinpalkki kyseisen henkilön kohdalle ja painamalla ”Poista Henkilö” painiketta.

AALTO	JAAKKO	Yhteisöylläpitäjä	10.05.2011
KANGAS	JUSSI	ELÄINLÄÄKÄRI	01.01.2007
KANGAS	JUSSI	POLVIELÄINLÄÄKÄRI P	01.01.2007

Nimi:	JUSSI KANGAS
Osoite:	KALEVANPUISTO 54
Postitoimipaikka:	28120 PORI
<input type="checkbox"/>	Tarkasta osoitetiedot Itellan palvelusta (viive)
Pätevyys:	KANGAS
Alkaa:	31.12.1994
Loppuu:	

Käsittelijä:
Aikaleima:



Eläinlääkärin tietojen ylläpito

Näytöllä näkyvät eläinlääkärin yhteystiedot ovat hänen henkilökohtaisia yhteystietojaan. Niitä ei voi siis muuttaa.

Mikäli epäilet henkilön kotiosoitiedoissa olevan virheellisyyttä, voit rastittaa kohdan ”Tarkasta osoitetiedot Itellan palvelusta”. Tällöin järjestelmä lähettää henkilön tiedot Itellan osoitepalveluun tarkistettavaksi. Mikäli osoitteenmuutokset ovat ajan tasalla ja henkilö pystytään Itellassa tunnistamaan, toimittaa Itella järjestelmään voimassaolevat osoitetiedot. Tämä tapahtuu kuitenkin viiveellä. Palautteen tuleminen saattaa kestää useampia päiviä, päivitystiheydestä riippuen.

Mikäli olet varma että eläinlääkäri työskentelee ainoastaan sillä asemalla jonka ylläpitäjä olet, voit syöttää sähköpostiosoitteen ja puhelinnumeron.

HUOM! Tiedot tallentuvat eläinlääkärin henkilökohtaisiin perustietoihin ja voivat siis sitä kautta näkyä myös muualla, mikäli eläinlääkäri työskentelee useammalla asemalla.

Lopuksi painetaan ”Tallenna muutos” painiketta.

AALTO	JAAKKO	Yhteisöylläpitäjä	10.05.2011
KANGAS	JUSSI	ELÄINLÄÄKÄRI	01.01.2007
KANGAS	JUSSI	POLVIELÄINLÄÄKÄRI P	01.01.2007

Nimi: JAAKKO AALTO
Osoite: FINNEPÄKINTIE 29
Postitoimipaikka: 28400 ULVILA
 Tarkasta osoitetiedot Itellan palvelusta (viive)

Puhelin:
Puhelin:
Sähköpostiosoite:
Sähköpostiosoite:
Pätevyys: AALTO
Alkaa: 13.04.2011
Loppuu:



Ylläpitäjän lisääminen

Kun haluat lisätä eläinlääkäriasemalle tietojen ylläpitämiseen valtuutetun uuden henkilön, aloita painamalla ”Lisää henkilö” -painiketta.

AALTO	JAAKKO	Yhteisöylläpitäjä	10.05.2011
KANGAS	JUSSI	ELÄINLÄÄKÄRI	01.01.2007
KANGAS	JUSSI	POLVIELÄINLÄÄKÄRI P	01.01.2007

Eläinlääkärinumero:

Sukunimi: *

Etunimi: *

Osoite:

Postinumero:

Postitoimipaikka:

Yhteisöylläpitäjä

Syöttämällä arvo ”Sukunimi” kenttään, avautuu näytölle yhteystietojen ylläpito.

AALTO	JAAKKO	Yhteisöylläpitäjä	10.05.2011
KANGAS	JUSSI	ELÄINLÄÄKÄRI	01.01.2007
KANGAS	JUSSI	POLVIELÄINLÄÄKÄRI P	01.01.2007

Eläinlääkärinumero:

Sukunimi: *

Etunimi: *

Osoite:

Postinumero:

Postitoimipaikka:

Puhelinnumero:

Puhelinnumero:

Sähköposti:

Sähköposti:

Yhteisöylläpitäjä

Mikäli annetun henkilön nimi- ja osoitetiedot täsmäävät Kennelliiton jäsenrekisteristä löytyvään henkilöön, tulee näytölle henkilön puhelin- ja sähköpostiosoitteet. Muussa tapauksessa järjestelmään syntyy uuden henkilön perustiedot.



OHJE - Omakoira

Suomen Kennelliitto ry.

24.8.2011

11(12)

AALTO	JAAKKO	Yhteisöylläpitäjä	10.05.2011
KANGAS	JUSSI	ELÄINLÄÄKÄRI	01.01.2007
KANGAS	JUSSI	POLVIELÄINLÄÄKÄRI P	01.01.2007

Eläinlääkärinnumero:

Sukunimi: *

Etunimi: *

Osoite:

Postinumero:

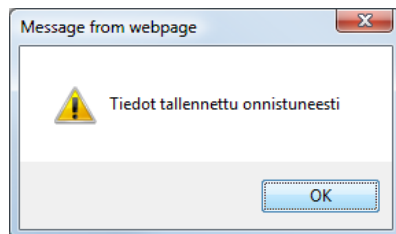
Postitoimipaikka:

▼

Yhteisöylläpitäjän pätevyys tulee oletuksena.

Tiedot talletetaan painamalla ”Tallenna tiedot” -painiketta.

Tällöin ylläpitäjälle lähtee sähköpostitse ilmoitus hänen uudesta pätevyystään sekä ohjeet järjestelmään kirjautumisesta.





Kirjaukset eläinlääkärin puolesta

Ylläpitäjäksi valtuutettu henkilö voi tehdä kirjauksia eläinlääkärin puolesta. Kun henkilö on saanut ylläpitäjän oikeudet, näkyy hänelle ”yhteisötiedot” -välilehden lisäksi myös ”Eläinlääkäri” / ”Eläinlääkäriasema” välilehti. Välilehden nimi vaihtelee sen mukaisesti, onko kirjaajalla ylläpitäjän oikeudet vai ylläpitäjän lisäksi eläinlääkäriärypyvyys. Eläinlääkäri voi siis myös tehdä kirjauksia toisen eläinlääkärin puolesta, mikäli hänellä on ylläpitäjän oikeudet.

Copyright Suomen Kennelliitto - Finska Kennelklubben ry.
Versio 1.12(155)

Eläinlääkäriasemasivun vasemmassa laidassa olevasta listasta valitaan eläinlääkäri, jonka puolesta tunnistusmerkintä kirjataan.